



A U T O M O T I V E A C C E S S O R I E S

2021

ACCESSORI

ADR

ATTREZZATURE

C19

CARGO

CARROZZERIA

CARTA

CHIAVI RUOTE

CUNEO FERMARUOTA

DPI

GUANTI

PRODOTTI CHIMICI

SEGNALETICA

SICUREZZA

TACHIGRAFI

TANICHE

TELONI

AUTO TRUCK



ANTICONGELANTE DIESEL

MTXCH03031111

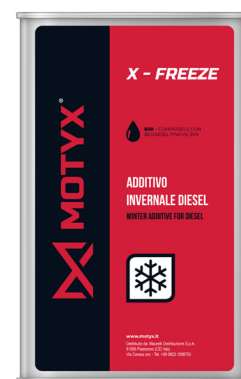
X-FREEZE È un additivo invernale, specifico per il trattamento dei gasoli per autotrazione.
È stato studiato per prevenire la cristallizzazione delle paraffine presenti nel gasolio alle basse temperature e per facilitare la nebulizzazione del carburante nella camera di combustione.
Ciò consente di migliorare la combustione e di prevenire sia la formazione di depositi che l'emissione di particolato.
È una soluzione semplice ed economica per migliorare la cosiddetta tenuta a freddo dei gasoli; in particolare ne abbassa il punto di intorbidamento, riduce la temperatura limite di filtrabilità e il punto di scorrimento.
Assicura quindi la necessaria fluidità anche in caso di basse temperature e, contemporaneamente, una efficace azione anti-sedimentativa.
Facilita l'avviamento a freddo dei motori durante la stagione invernale o con climi rigidi.

Informazioni tecniche

Tanica da 1 lt

Le molecole di X-FREEZE-ANTICONGELANTE GASOLIO 1L, interponendosi tra i singoli cristalli, ne impediscono l'aggregazione e, quindi, un loro accrescimento e la susseguente separazione. L'uso regolare di X-FREEZE-ANTICONGELANTE GASOLIO 1L, prevenendo la separazione di paraffine, permette di evitare intasamenti e ostruzioni del sistema di alimentazione e in particolare degli iniettori.
Capacità antiossidanti: aggiunto al gasolio nel serbatoio di stoccaggio, X-FREEZE-ANTICONGELANTE GASOLIO 1L inibisce i processi ossidativi e la formazione di depositi gommosi.

Va aggiunto direttamente al gasolio in percentuale dell'1-2 ‰ (per mille).
Deve essere aggiunto nel serbatoio dell'automezzo preferibilmente prima del rifornimento (confezioni monodose) o nel serbatoio di stoccaggio.
Questo prodotto è adatto a tutti i motori diesel, ecodiesel e turbo ed è idoneo per il trattamento di tutti i tipi di gasolio in commercio.



TRATTAMENTO PER PULIZIA DEI COMPONENTI DELL'IMPIANTO DI INIEZIONE

MTXCH03030611

X-INJECTOR CLEANER È un trattamento specificatamente formulato per la pulizia approfondita di tutti i componenti dell'impianto di iniezione.
La sua formulazione è stata studiata per essere compatibile con tutti i tipi di gasolio, sia di vecchia che di nuova generazione, compreso il carburante contenente biodiesel.
L'elevata percentuale di additivi antialga di nuova concezione, impedisce l'insorgere di questo grave problema anche su serbatoi di grandi dimensioni.
X-INJECTOR CLEANER può essere utilizzato su tutti i tipi di motore Diesel eliminando condensa, residui fosforosi, paraffine e "alghe" dal serbatoio e da tutto l'impianto di iniezione.
Oltre all'efficace azione pulente, X-INJECTOR CLEANER garantisce un'elevata lubrificazione di tutti i componenti ed impedisce l'invecchiamento del carburante prevenendo fenomeni di usura e corrosione.

Informazioni tecniche

Tanica da 1 lt

Pulisce l'intero impianto.
Cura e lubrifica.



ANTICONGELANTE DIESEL

MTXCH03031109

X-FREEZE È un additivo invernale, specifico per il trattamento dei gasoli per autotrazione.

È stato studiato per prevenire la cristallizzazione delle paraffine presenti nel gasolio alle basse temperature e per facilitare la nebulizzazione del carburante nella camera di combustione.

Ciò consente di migliorare la combustione e di prevenire sia la formazione di depositi che l'emissione di particolato.

È una soluzione semplice ed economica per migliorare la cosiddetta tenuta a freddo dei gasoli; in particolare ne abbassa il punto di intorbidamento, riduce la temperatura limite di filtrabilità e il punto di scorrimento.

Assicura quindi la necessaria fluidità anche in caso di basse temperature e, contemporaneamente, una efficace azione anti-sedimentativa.

Facilita l'avviamento a freddo dei motori durante la stagione invernale o con climi rigidi.

Informazioni tecniche

Tanica da 20 lt

Le molecole di X-FREEZE-ANTICONGELANTE GASOLIO 20L, interponendosi tra i singoli cristalli, ne impediscono l'aggregazione e, quindi, un loro accrescimento e la susseguente separazione. L'uso regolare di X-FREEZE-ANTICONGELANTE GASOLIO 20L, prevenendo la separazione di paraffine, permette di evitare intasamenti e ostruzioni del sistema di alimentazione e in particolare degli iniettori.

Capacità antiossidanti: aggiunto al gasolio nel serbatoio di stoccaggio, X-FREEZE-ANTICONGELANTE GASOLIO 20L inibisce i processi ossidativi e la formazione di depositi gommosi.

Va aggiunto direttamente al gasolio in percentuale dell'1-2 ‰ (per mille).

Deve essere aggiunto nel serbatoio dell'automezzo preferibilmente prima del rifornimento (confezioni monodose) o nel serbatoio di stoccaggio.



TRATTAMENTO PER PULIZIA DEI COMPONENTI DELL'IMPIANTO DI INIEZIONE

MTXCH03030609

X-INJECTOR CLEANER È un trattamento specificatamente formulato per la pulizia approfondita di tutti i componenti dell'impianto di iniezione.

La sua formulazione è stata studiata per essere compatibile con tutti i tipi di gasolio, sia di vecchia che di nuova generazione, compreso il carburante contenente biodiesel.

L'elevata percentuale di additivi antialga di nuova concezione, impedisce l'insorgere di questo grave problema anche su serbatoi di grandi dimensioni.

X-INJECTOR CLEANER può essere utilizzato su tutti i tipi di motore Diesel eliminando condensa, residui fosforosi, paraffine e "alghe" dal serbatoio e da tutto l'impianto di iniezione.

Oltre all'efficace azione pulente, X-INJECTOR CLEANER garantisce un'elevata lubrificazione di tutti i componenti ed impedisce l'invecchiamento del carburante prevenendo fenomeni di usura e corrosione.

Informazioni tecniche

Tanica da 20 lt

Pulisce l'intero impianto.
Cura e lubrifica.



TRATTAMENTO PER PULIZIA DEI COMPONENTI DELL'IMPIANTO DI INIEZIONE

MTXCH03030696

X-INJECTOR CLEANER È un trattamento specificatamente formulato per la pulizia approfondita di tutti i componenti dell'impianto di iniezione. La sua formulazione è stata studiata per essere compatibile con tutti i tipi di gasolio, sia di vecchia che di nuova generazione, compreso il carburante contenente biodiesel. L'elevata percentuale di additivi antialga di nuova concezione, impedisce l'insorgere di questo grave problema anche su serbatoi di grandi dimensioni. X-INJECTOR CLEANER può essere utilizzato su tutti i tipi di motore Diesel eliminando condensa, residui fosforosi, paraffine e "alghe" dal serbatoio e da tutto l'impianto di iniezione. Oltre all'efficace azione pulente, X-INJECTOR CLEANER garantisce un'elevata lubrificazione di tutti i componenti ed impedisce l'invecchiamento del carburante prevenendo fenomeni di usura e corrosione.

Informazioni tecniche

200 lt

Elimina grosse quantità di acqua dal serbatoio.
Scioglie ed elimina contaminanti quali alghe, batteri, paraffine e ruggine.
Elimina i residui acidi dal sistema di alimentazione evitandone la corrosione.
Pulisce e lubrifica tutto il circuito di alimentazione. Pulisce la pompa, sblocca gli iniettori ottimizzando la polverizzazione.
Migliora la combustione riducendo le emissioni.
Aumenta il numero di cetano. Riduce i consumi di carburante.
Rispetta la normativa UNI EN 590



TRATTAMENTO ANIBATTERICO GASOLIO BIOCIDA AD AMPIO SPETTRO.

MTXCH03030811

X-PURE È un trattamento antibatterico per gasolio ad ampio spettro. Permette una rapida azione decontaminante contro batteri, alghe e funghi. Previene la contaminazione microbiologica. Impedisce pericolosi intasamenti di tubazioni, valvole e filtri. CONSIGLIATO USO PER CISTERNE.

Informazioni tecniche

Flacone da 1 lt

Trattamento antibatterico gasolio biocida ad ampio spettro.



ADDITIVO PER PROTEGGERE E PULIRE GLI APPARATI DIESEL

MTXCH03030911

X-ENGINE CLEAN È un additivo idoneo per sistemi di alimentazione common rail, pde, hdi e serbatoi.

Utilizzato per una pulizia rapida e completa del sistema di iniezione diesel. Dissolve i depositi su pompe, iniettori e valvole del circuito di alimentazione e serbatoi. Aiuta il motore a ripristinare il suo regolare funzionamento ed a ottimizzare il consumo di carburante.

Abbatte le emissioni e la fumosità dello scarico.

Permette una rapida azione decontaminante contro batteri, alghe e funghi.

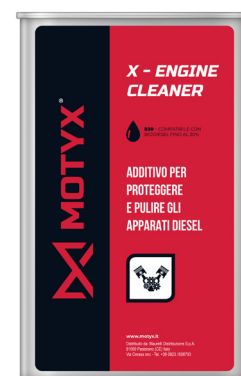
Previene la contaminazione microbiologica.

Impedisce pericolosi intasamenti di tubazioni, valvole e filtri.

Informazioni tecniche

Flacone da 1 lt

Additivo per proteggere e pulire gli apparati diesel



ADDITIVO COMPLETO MULTIFUNZIONE PER MOTORI DIESEL.

MTXCH03031011

X-PERFORMANCE È un additivo per un gasolio top performance.

Aumenta il n.di cetano fino a +4 punti.

Migliora la combustione e riduce il consumo di gasolio (circa 3-4 %).

Impedisce l'insorgere di batteri e la loro proliferazione.

Contrasta corrosione, ossidazione e usura.

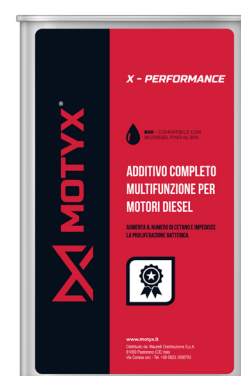
Il suo potere detergente sblocca pompe/iniettori e scioglie i depositi della combustione.

Informazioni tecniche

Flacone da 1 lt

Additivo completo multifunzione per motori diesel.

Aumenta il numero di cetano e impedisce la proliferazione batterica.



DISPENSER A PARETE PER PASTA LAVAMANI

MTXACC1030914

È dispenser a parete, ideato per erogare le giuste porzioni di prodotto ed evitare contatto diretto con il composto.

Informazioni tecniche

Dotato di una molla di richiamo che evita il contatto della pasta con l'aria evitando l'indurimento del prodotto.

Da fornire con MTXCH01030914 WOX



PASTA LAVAMANI

MTXCH01030914

WOX È una pasta lavamani alla lavanda per uso generale. Consente la pulizia perfetta, veloce e profonda delle mani, senza screpolare ed inaridire la pelle. Non contiene abrasivi minerali e non ostruisce gli scarichi.

Informazioni tecniche

Biodegradabile al 90%.
Senza microplastiche
Secchiello da 4 KG

Per un uso corretto consigliamo di fornire con il prodotto MTXACC1030914



GRASSO PER MONTAGGIO PNEUMATICI

MTXCH01030814

X-GREASE È un prodotto specifico per mezzi pesanti, che grazie alla speciale composizione, conferisce il massimo scorrimento tra pneumatico e cerchio durante le fasi di montaggio. Protegge il cerchio da fenomeni di corrosione e da formazione di ruggine nella zona di contatto con il pneumatico. Particolari additivi ad azione grippante, impediscono lo scorrimento tra cerchio e pneumatico.

Informazioni tecniche

Secchiello da 4 KG

Applicare con un pennello una piccola quantità di prodotto sul bordo del pneumatico e procedere al montaggio. È consigliabile preservare il prodotto dal gelo.



SPRAY TECNICO AVVIAMENTO MOTORI

MTXCH01010403

X-RUN È uno spray tecnico, per un facile avviamento dei motori a rigide temperature. Spruzzare il prodotto nel filtro dell'aria o nel carburatore e provvedere alla messa in moto del motore. In caso di mancato avviamento del motore, ripetere l'operazione. Accertarsi che non ci siano persone nelle vicinanze del motore durante l'accensione.

Informazioni tecniche

Aerosol da 400 ml

Prodotto ideale per favorire l'accensione di motori a benzina e diesel anche alle temperature più rigide. Non causa diluizione dell'olio lubrificante. Particolarmente indicato per macchine agricole, movimento terra, motori marini fuoribordo e motori a 2/4 tempi.



PRODOTTO SPRAY PER LA PULIZIA DEI CONTATTI ELETTRICI

MTXCH01010603

X-FLUX È un prodotto spray tecnico per la pulizia dei contatti elettrici, ad uso professionale.
Spruzzare sui contatti sporchi con getti di 2 - 3 secondi per 2 -3 volte ed eventualmente strofinare con l'utilizzo di carta assorbente.
Attendere 15 minuti per la completa asciugatura della parte trattata.

Informazioni tecniche

Aerosol da 400 ml

Ideale per la pulizia e la protezione di contatti elettrici/elettronici.
Non intacca i materiali e non danneggia le parti elettriche/elettroniche. Spray secco che non lascia residui.



SPRAY IGIENIZZANTE SUPERFICI 100ML

MTXCH01031006

È un prodotto igienizzante spray per superfici, risulta fondamentale per igienizzare in maniera semplice, veloce e pratica tutti i tipi di superfici con cui veniamo a contatto quotidianamente.

La sua formula presenta una percentuale di alcool etilico superiore al 70% che questo garantisce un tempo di asciugatura istantaneo e rispetta i parametri dati dall'Istituto Superiore di Sanità per la disaggregazione dei virus.

Informazioni tecniche

Aerosol da 100 ml

Adatto a tutti i tipi di superfici quali: maniglie, manici, tastiere, tablet, cellulari, monete, volante, cambio, cruscotti, cappelliere, superfici piane, scarpe e guanti.

Può essere utilizzato anche per igienizzare la parte esterna delle mascherine.

Si raccomanda, in questo caso, di non utilizzare la mascherina trattata per un periodo di almeno 5 ore.

Agitare la bomboletta e spruzzare direttamente sulla superficie da trattare.

Il formato da 100ml risulta un formato tascabile facile da portare con sé in ogni occasione.



SPRAY IGIENIZZANTE MANI 100ML

MTXCH02021206

È uno spray detergente mani ad azione igienizzante. Svolge un'azione profonda di pulizia lasciando le mani morbide e non appiccicose. Si può usare ovunque in quanto non necessita di acqua. La betaina, derivata dalla barbabietola da zucchero, è aggiunta per le sue capacità di trattenere l'acqua e migliorare le caratteristiche sensoriali e lo skin feel del prodotto.

Informazioni tecniche

Aerosol da 100 ml

La presenza di alcool etilico superiore al 60% inserisce il prodotto all'interno della categoria di prodotti utili all'eliminazione di Virus.
Erogazione comoda, semplice ed anti spreco.
Formato tascabile che rende il prodotto pratico e comodo da portare sempre con sé in qualunque occasione.
Agitare prima dell'uso.
Mantenendo la bombola in posizione verticale, erogare il prodotto per 1-2 secondi sul palmo della mano.
Frizionare le mani fino a completa asciugatura.



SPRAY TECNICO LUCIDANTE PER PARTI IN PLASTICA E GOMMA

MTXCH01031207

X-GLOSSY È uno spray tecnico lucidante, per parti in plastica e gomma. Spruzzare su un panno morbido e asciutto da una distanza di 20 cm quindi passare il panno sulla superficie per eliminare la polvere e lucidare. Prima dell'applicazione è consigliabile verificare la compatibilità provando il prodotto in un punto nascosto.

Informazioni tecniche

Aerosol da 600 ml

Lucida, protegge e rinnova cruscotti e tutte le superfici in plastica e gomma del veicolo. Pulisce e lascia un velo protettivo che ridona lo splendore originale alle parti trattate senza lasciare aloni.



SPRAY TECNICO SBLOCCANTE E LUBRIFICANTE

MTXCH04010103

X-SVITY È un prodotto tecnico spray, svitante, lubrificante e protettivo ad uso professionale.
Spruzzare il prodotto da una distanza di circa 20 cm su viti, bulloni, dadi, ingranaggi, serrature e su qualsiasi accoppiamento meccanico bloccato da incrostazioni.
Lasciare agire qualche minuto per permettere al prodotto di penetrare e agire in profondità.
Se necessario ripetere l'operazione.

Informazioni tecniche

Aerosol da 400 ml

Agisce con rapidità.

Risolve i problemi di grippaggio.

Scioglie la ruggine e sblocca qualsiasi parte metallica.

Si usa anche per serrature, cerniere e filettature. Non intacca i metalli e le vernici.



SPRAY TECNICO MULTIFUNZIONE

MTXCH04010203

X-MULTIFUNCTION È un prodotto spray tecnico sbloccante, lubrificante, protettivo, lucidante e idrorepellente.
Spruzzare il prodotto da una distanza di circa 20 cm sulla parte da trattare.

Informazioni tecniche

Aerosol da 400 ml

Rapido ed efficace, aderisce sulle superfici metalliche e penetra nei più piccoli interstizi e fessure.

Scioglie ruggine ed ossido da dadi, bulloni, perni e viti sbloccando le parti interessate velocemente.

Detergente: dissolve i depositi di olii o grassi anche ossidati o irranciditi, il catrame, la morchia e garantisce una efficace barriera protettiva prevenendo dalla corrosione e dalla ruggine.

Durante prolungati periodi di inattività protegge macchinari, motociclette, biciclette, elettrodomestici, attrezzi da giardinaggio, ecc.

Grazie alla sua particolare formulazione a base idrocarburi e olii speciali, forma una sottile ma resistente pellicola con un elevato potere lubrificante.

Idrorepellente: espelle l'umidità ed elimina le dispersioni di corrente.

Non isola i contatti, riduce sfiammeggiamenti e dispersioni di elettricità.

Mantiene efficienti elettoserrature, interruttori e lampade operanti all'aperto.



GRASSO SPRAY MULTIUSO

MTXCH04010303

X-SPRAY GREASE È un prodotto tecnico spray utilizzato per la lubrificazione di cuscinetti, ingranaggi e accoppiamenti.
Da impiegare per la lubrificazione di cuscinetti piani o a rotolamento di macchinario industriale, ferroviario, edile, stradale e in genere quando si verificano condizioni di funzionamento caratterizzate da velocità anche elevate, alte temperature e/o presenza di acqua.
Ottima funzionalità su trattori e mezzi d'opera e per movimento terra.
Utilizzabile in un ampio intervallo di temperature di esercizio (da -20 °C a +120 °C).

Informazioni tecniche

Aerosol da 400 ml

Grasso dotato di eccellente stabilità meccanica, ottima resistenza all'ossidazione, all'invecchiamento ed all'azione dilavante dell'acqua.



GRASSO SPRAY CUPRUM AL RAME

MTXCH04010403

X-COPPER È un prodotto tecnico spray utilizzato come antiaggrappante.
Utilizzato in qualsiasi situazione dove il calore o l'ambiente altamente corrosivo possono creare bloccaggi irreversibili.
Agitare bene prima dell'uso.
Spruzzare il prodotto da una distanza di circa 20 cm sulla parte da trattare.

Informazioni tecniche

Aerosol da 400 ml

L'elevata resistenza alle altissime temperature, l'inerzia chimica (anche in presenza di atmosfere corrosive), l'adesività e la facile plasmabilità, rendono il prodotto molto versatile e dotato di eccezionali caratteristiche antiaggrappanti, anticorrosive, antiruggine, antiadesive e lubrificanti nelle più svariate condizioni di impiego. Temperature di utilizzo da -30 °C a +1100 °C.



PULITORE PER SCHERMI LCD

MTXCH02031703

X-DISPLAY WASHER È un detergente antistatico profumato per la pulizia di vetri, specchi, schermi LCD di navigatori e computer di bordo. Ideale per la pulizia di inserti in carbonio, acciaio e radica. Contiene tensioattivi speciali che lo rendono unico nel suo genere.

Informazioni tecniche

Aerosol a 400 ml

Ideale per sporchi difficili.
Effetto antipolvere.
Profuma l'abitacolo.
Schiuma controllata.
Facilita e velocizza la pulizia dei vetri.

Spruzzare sulla superficie da una distanza di circa 20 cm, attendere qualche istante e strofinare omogeneamente con un panno morbido e asciutto.



SPRAY PULITORE PER CLIMATIZZATORI

MTXCH01031203

SPRAY IGIENIZZANTE CLIMATIZZATORE È uno spray che elimina lo sporco e i cattivi odori. Rinfresca tutti i tratti. Garantisce soprattutto un lungo mantenimento dell'impianto climatizzante. Si può utilizzare quindi nell'automobile, in casa e in ufficio.

Informazioni tecniche

Aerosol da 400 ml

Formulato per non ossidare i nuovi sensori elettronici dei condizionatori delle automobili.



LUBRIFICANTE PTFE SPRAY

MTXCH04010503

X-PTFE È un prodotto spray tecnico per la lubrificazione di catene bici. Spruzzare il prodotto da una distanza di circa 20 cm sulla parte da trattare. Adatto a catene e componenti con o-ring.

Informazioni tecniche

Aerosol da 400 ml

Lubrificante speciale per catene bici da corsa e mountain bike, perni ruota, cambi di velocità, cuscinetti e sterzo. Assicura un migliore scorrimento, minore usura, in combinazione con un'azione protettiva e disincrostante.



DETERGENTE FRENI

MTXCH02010104

X-BRAKE È un prodotto tecnico spray per la pulizia dei sistemi di frenata esclusivamente ad uso professionale. Spruzzare il prodotto da una distanza di circa 20 cm sulla parte da trattare.

Informazioni tecniche

Aerosol da 500 ml

Prodotto specifico per la pulizia e la disincrostazione delle parti di frenatura, segmenti, ganasce, tamburi, pinze, pattini, cilindri e molle. Azione sgrassante e pulitrice per frizioni, freni a disco e a tamburo. Permette una buona asportazione del grasso anche nelle zone circostanti il sistema frenante. Agisce in pochi minuti senza bisogno di risciacquo. Penetra attraverso ogni incrostazione di sporco, residui oleosi, grassi e ossidazioni. Essicca rapidamente rimuovendo ogni traccia di grasso, catrame, olio ed incrostazioni in genere. Non occorre smontare le parti, non intacca le parti trattate e non lascia residui. Attenzione: non usare su parti in gomma, plastica o superfici verniciate.



GRASSO AL LITIO

MTXCH04010703

X-LITHIUM GREASE È un grasso lubrificante, estremamente aderente, multiuso, per tutte le parti in movimento
Lascia un film idrorepellente ed anticorrosivo di lunga durata
Resiste sino a 150 °C
Consigliato nell'impiego su guide scorrevoli, ingranaggi, snodi cardanici, cremagliere, cerniere, catene di trasmissione, molle, ecc
Prodotto spray tecnico, lubrificante, protettivo

Informazioni tecniche

Aerosol da 400 ml

Aspetto: liquido beige sotto pressione
Odore: caratteristico
Punto di fusione/punto di congelamento: <-100°C(propellente)
Punto di ebollizione iniziale e intervallo di ebollizione: >-42°C(propellente)
Punto di infiammabilità: <-80 °C (propellente)
Limiti superiore/inferiore di infiammabilità o di esplosività: LEL 1, 8% (vol.); UEL 9, 5% (vol.)
Tensione di vapore: 3, 2bar
Densità di vapore: >2(propellente)
Densità relativa: 0, 63kg/l
Temperatura di autoaccensione: >400°C(propellente)
Pressione a 20°C: 3, 2 bar
Pressione di deformazione: 16, 5bar
Pressione di scoppio del contenitore: 18bar
Punto d'infiammabilità della fase liquida: <21°C
Infiammabilità del propellente: <0°C

Agitare bene la bombola prima dell'uso, quindi applicare un sottile strato uniforme da una distanza di circa 20 cm
Il prodotto non risulta dannoso per le superfici verniciate, tuttavia è consigliabile provarlo su parti nascoste prima di procedere con il trattamento
Teme l'umidità
Conservare in luogo fresco e asciutto, in condizioni di temperatura da+5a+30°C
Recipiente sotto pressione: può scoppiare se riscaldato



ANTICONGELANTE DIESEL

MTXCH03031121

X-FREEZE È un additivo invernale, specifico per il trattamento dei gasoli per autotrazione.
È stato studiato per prevenire la cristallizzazione delle paraffine presenti nel gasolio alle basse temperature e per facilitare la nebulizzazione del carburante nella camera di combustione.
Ciò consente di migliorare la combustione e di prevenire sia la formazione di depositi che l'emissione di particolato.
È una soluzione semplice ed economica per migliorare la cosiddetta tenuta a freddo dei gasoli; in particolare ne abbassa il punto di intorbidamento, riduce la temperatura limite di filtrabilità e il punto di scorrimento.
Assicura quindi la necessaria fluidità anche in caso di basse temperature e, contemporaneamente, una efficace azione anti-sedimentativa.
Facilita l'avviamento a freddo dei motori durante la stagione invernale o con climi rigidi.

Informazioni tecniche

Aerosol da 200 ml

Le molecole di X-FREEZE-ANTICONGELANTE GASOLIO 200 ML, interponendosi tra i singoli cristalli, ne impediscono l'aggregazione e, quindi, un loro accrescimento e la susseguente separazione.
L'uso regolare di X-FREEZE-ANTICONGELANTE GASOLIO 200 ML, prevenendo la separazione di paraffine, permette di evitare intasamenti e ostruzioni del sistema di alimentazione e in particolare degli iniettori.
Capacità antiossidanti: aggiunto al gasolio nel serbatoio di stoccaggio, X-FREEZE-ANTICONGELANTE GASOLIO 200 ML inibisce i processi ossidativi e la formazione di depositi gommosi

Va aggiunto direttamente al gasolio in percentuale dell'1-2 ‰ (per mille). Deve essere aggiunto nel serbatoio dell'automezzo preferibilmente prima del rifornimento (confezioni monodose) o nel serbatoio di stoccaggio.
Questo prodotto è adatto a tutti i motori diesel, ecodiesel e turbo ed è idoneo per il trattamento di tutti i tipi di gasolio in commercio.
È un additivo particolarmente consigliato quando le temperature che possono essere raggiunte dal carburante sono tali da favorire il processo di cristallizzazione delle paraffine contenute nel gasolio.
Tale processo si manifesta con differente velocità a seconda della temperatura alla quale ha luogo: più la temperatura è bassa, più veloce è la cristallizzazione e più piccoli sono i cristalli che si formano.
Da notare che già a qualche grado centigrado sotto lo zero la cristallizzazione delle paraffine ha luogo con una velocità apprezzabile.



SPRAY IGIENIZZANTE ABITACOLO

MTXCH01031301

X-CLEAN CABIN SPRAY È uno spray pulitore per climatizzatori e per tutti i sistemi di climatizzazione dell'aria in genere.
Elimina lo sporco e i cattivi odori. Rinfresca tutti i tratti.
Garantisce soprattutto un lungo mantenimento dell'impianto climatizzante.
Si può utilizzare quindi nell'automobile, in casa e in ufficio.
Cannuccia 60 cm in dotazione.

Informazioni tecniche

Aerosol da 150 ml

Confezione: 12 Pz.

Aspetto: Bombola contenente liquido sotto pressione.

Colore: Trasparente

Odore: Caratteristico

Densità relativa a 20°C 0,59 ÷ 0,63 g/ml

Punto di infiammabilità Confezione: 12 Pz.

Aspetto: Bombola contenente liquido sotto pressione.

Colore: Trasparente

Odore: Caratteristico

Densità relativa a 20°C 0,59 ÷ 0,63 g/ml

Punto di infiammabilità Inf. 0° C estremamente infiammabile

Pressione a 20°C 4/6 bar

Formulato per non ossidare i nuovi sensori elettronici dei condizionatori delle automobili.

1. Spegner motore e ventilatore.
 2. Inserire la canula da 60 cm fornita fino in fondo in uno degli aeratori posti sul cruscotto.
 3. Spruzzare e ritirare la canula.
 4. Se necessario ripetere l'operazione.
 5. Se possibile, smontare il filtro antipolline e spruzzare il trattamento nella presa d'aria esterna. Attendere circa 15 minuti.
- Aprire tutte le portiere dell'auto, accendere il motore e il climatizzatore con il ventilatore sulla posizione massima per almeno 10 minuti.



ANTICONGELANTE DIESEL

MTXCH03031108

X-FREEZE È un additivo invernale, specifico per il trattamento dei gasoli per autotrazione.
È stato studiato per prevenire la cristallizzazione delle paraffine presenti nel gasolio alle basse temperature e per facilitare la nebulizzazione del carburante nella camera di combustione.
Ciò consente di migliorare la combustione e di prevenire sia la formazione di depositi che l'emissione di particolato.
È una soluzione semplice ed economica per migliorare la cosiddetta tenuta a freddo dei gasoli; in particolare ne abbassa il punto di intorbidamento, riduce la temperatura limite di filtrabilità e il punto di scorrimento.
Assicura quindi la necessaria fluidità anche in caso di basse temperature e, contemporaneamente, una efficace azione anti-sedimentativa.
Facilita l'avviamento a freddo dei motori durante la stagione invernale o con climi rigidi.

Informazioni tecniche

Tanica da 5 l

Le molecole di X-FREEZE-ANTICONGELANTE GASOLIO 5L, interponendosi tra i singoli cristalli, ne impediscono l'aggregazione e, quindi, un loro accrescimento e la susseguente separazione. L'uso regolare di X-FREEZE-ANTICONGELANTE GASOLIO 5L, prevenendo la separazione di paraffine, permette di evitare intasamenti e ostruzioni del sistema di alimentazione e in particolare degli iniettori.

Capacità antiossidanti: aggiunto al gasolio nel serbatoio di stoccaggio, X-FREEZE-ANTICONGELANTE GASOLIO 5L inibisce i processi ossidativi e la formazione di depositi gommosi

Va aggiunto direttamente al gasolio in percentuale dell'1-2 ‰ (per mille). Deve essere aggiunto nel serbatoio dell'automezzo preferibilmente prima del rifornimento (confezioni monodose) o nel serbatoio di stoccaggio.
Questo prodotto è adatto a tutti i motori diesel, ecodiesel e turbo ed è idoneo per il trattamento di tutti i tipi di gasolio in commercio.
È un additivo particolarmente consigliato quando le temperature che possono essere raggiunte dal carburante sono tali da favorire il processo di cristallizzazione delle paraffine contenute nel gasolio.
Tale processo si manifesta con differente velocità a seconda della temperatura alla quale ha luogo: più la temperatura è bassa, più veloce è la cristallizzazione e più piccoli sono i cristalli che si formano.
Da notare che già a qualche grado centigrado sotto lo zero la cristallizzazione delle paraffine ha luogo con una velocità apprezzabile.



PULITORE PER CIRCUITO DI RAFFREDDAMENTO

MTXCH06035008

X-RADIATOR CLEANER È un prodotto innovativo che scioglie i residui che si formano nel sistema, favorendo il corretto smaltimento del calore, ripristina la corretta temperatura di esercizio ed il funzionamento ottimale del motore. Neutralizza gli acidi, svolge un'azione distaccante nei confronti dei grassi e degli oli. Ha un'elevata efficacia nell'azione disperdente dei fanghi. Non intacca i materiali che compongono il radiatore comprese la gomma e la plastica, non contiene né acidi né soluzioni saline aggressive. Adatto ai circuiti di raffreddamento di tutti i tipi di motore.

Informazioni tecniche

Tanica da 5 l

Alla sostituzione del liquido antigelo o all'occorrenza, versare il prodotto direttamente nel circuito di raffreddamento, 300 ml per 10 litri di liquido anticongelante, 600 ml per 20 litri di liquido anticongelante, 900/1000 ml per 30 litri di liquido anticongelante. Portare a temperatura il refrigerante azionando anche l'impianto di riscaldamento, versare il pulitore e lasciare in funzione il motore per 20/30 minuti. Successivamente svuotare completamente l'impianto e risciacquare con acqua, infine ripristinare il circuito e riempire con una nuova miscela di antigelo/acqua.



DETERGENTE FRENI

MTXCH02010108

X-BRAKE FLUID TANK È un pulitore istantaneo per freni a disco ed a tamburo. Elimina rapidamente olio, grasso e sporco in genere senza lasciare residui né intaccare le parti in gomma. Evita la formazione di polvere durante gli interventi sull'impianto frenante. Applicare con uno spruzzatore ad una distanza di circa 20 cm sulla parte da trattare. Attendere qualche istante quindi pulire con panno o carta.

Informazioni tecniche

Tanica da 5 l

Elevato potere sgrassante.
Velocità di evaporazione controllata.
Non intacca le vernici e le plastiche.



DETERGENTE LAVA CRISTALLI

MTXCH02021302

X-SUN WASHER È un detergente lava cristalli estivo antimoscerino. Elimina dal parabrezza moscerini, unto e smog garantendo una perfetta visibilità.

Informazioni tecniche

Flacone da 250 ml

Massima detergenza.
Non lascia aloni.
Alta diluibilità.
Non intasa gli ugelli.
Gradevolmente profumato



LAVACRISTALLI INVERNALE -20°C.

MTXCH02021402

X-WIN WASHER È un detergente lavacristalli invernale -20°C. Anticongelante profumato per vaschetta lavavetro. Evita la formazione di ghiaccio sul parabrezza.

Informazioni tecniche

Flacone da 250 ml

Ottimo potere anticongelante.
Ottima detergenza.
Non lascia aloni.
Mantiene gli ugelli puliti.
Gradevolmente profumato



LUCIDANTE PER GOMME A MEDIA CONCENTRAZIONE

MTXCH01031113

X-RUBBER È un lucidante per gomme a media concentrazione. Ideale per ravvivare il colore degli pneumatici deteriorati. Garantisce una brillantezza elevata e duratura. La particolare formulazione del prodotto penetra nella gomma ridonandole l'aspetto originario. Consigliato anche per tappetini in gomma.

Informazioni tecniche

Tanica da 25 kg

Non unge.
Non appiccica.



LAVACRISTALLI INVERNALE -40°C.

MTXCH02021113

X-WASHER È un lavacristalli invernale -40°C. Detergente anticongelante profumato per vaschette lavavetro. Evita la formazione di ghiaccio sul parabrezza.

Informazioni tecniche

Tanica da 25 kg

Ottimo potere anticongelante.
Ottima detergenza.
Non lascia aloni.
Mantiene gli ugelli puliti.
Gradevolmente profumato.



DETERGENTE BICOMPONENTE CONCENTRATO

MTXCH02030113

BICOMDETOX È un detergente alcalino bicomponente concentrato ad elevato potere sgrassante, igienizzante e bagnante, particolarmente indicato per la rimozione di sporco grasso e traffic - film. Indicato per teloni di camion, motori, cerchioni, macchinari e pavimenti industriali. Prodotto utilizzabile nel settore dell'autotrazione, dell'industria, della nautica ed in ambito alimentare per i piani di sanificazione H.A.C.C.P.

Informazioni tecniche

Tanica da 25 kg

Non richiede l'uso delle spazzole.
Ideale per autoveicoli bianchi, cerchi e motori.
Rimuove grasso e smog.



DETERGENTE ACIDO IMPIANTO LAVAGGIO

MTXCH02031613

X-DESCALER È un detergente acido per la pulizia degli impianti di lavaggio. Detergente acido per la rimozione delle incrostazioni calcaree che si formano sulle pareti degli impianti di lavaggio ridonandogli la lucentezza originaria. Non danneggia la carrozzeria e le parti in plastica o gomma. Non intacca vernici e parti in plastica. Adatto anche per la pulizia dei cerchioni.

Informazioni tecniche

Tanica da 25 kg

Spruzzare la soluzione con nebulizzatore o pompa proporzionale sulla superficie possibilmente asciutta e risciacquare immediatamente ed abbondantemente con idropulitrice ad acqua fredda o calda.

Aspetto fisico: Liquido limpido, giallino.
Odore: Caratteristico.
pH: 0,5 ± 0,5.
pH: 1% 2,0 ± 0,5



DETERGENTE ALCALINO A SCHIUMA ATTIVA

MTXCH02031813

X-FOAM È un detergente monocomponente alcalino a schiuma attiva. Prodotto a bassa viscosità e ad elevato potere schiumogeno. Indicato per la rimozione di sporchi grassi, smog, traffic film e sporco stradale in genere. Può essere impiegato nel settore dell'autotrazione, dell'industria ed in ambito alimentare per i piani di sanificazione H.A.C.C.P. Elevato potere schiumogeno. Facilmente risciacquabile. Delicato sulle superfici.

Informazioni tecniche

Tanica da 25 kg

Spruzzare la soluzione con nebulizzatore o pompa proporzionale sulla superficie possibilmente asciutta e risciacquare immediatamente ed abbondantemente con idropulitrice ad acqua fredda o calda.

Aspetto fisico: Liquido limpido blu.
Odore: Caratteristico.
pH: 13, 3 ± 0, 5.
pH: 1% 10, 8 ± 0, 5



SHAMPOO AUTOASCIUGANTE

MTXCH02031913

X-SELFDRY È uno shampoo neutro concentrato autoasciugante ad azione lucidante. Grazie alla speciale formulazione contenente l'innovativa molecola QD70 e la presenza di cera carnauba, permette una rapida e facile asciugatura, facendo scivolare l'acqua velocemente ed evitando la formazione di tracce di calcare sulla carrozzeria. Garantisce un effetto lucido immediatamente visibile. Produce un'abbondante schiuma. Facilmente risciacquabile ed è biodegradabile naturalmente. Il prodotto è gradevolmente profumato. Particolarmente indicato nell'utilizzo con acque dure. Ideale per la pulizia di auto, moto, camper, furgoni, camion, roulotte, barche ed in ambito alimentare per i piani di sanificazione H.A.C.C.P.

Informazioni tecniche

Tanica da 25 kg

Asciugare velocemente senza lasciare alcuna traccia sulla carrozzeria. Azione auto asciugante. Finitura brillante nel tempo. Profumazione floreale

Aspetto fisico: Liquido torbido viscoso, giallo.
Odore: Floreale.
pH: 4, 5 ± 0, 5.
pH 1% 7, 0 ± 0, 5.
Densità: 20°C 0, 999 ± 0, 005g/ml.



DETERGENTE SUPER BICOMPONENTE

MTXCH02030213

SUPER BICOMDETOX È un detergente bicomponente alcalino super concentrato ad altissima efficacia, consigliato in tutti i casi nei quali sia richiesta la massima detergenza. Indicato per la rimozione di sporchi grassi particolarmente tenaci da automezzi, teloni di camion, motori, cerchioni, macchinari e pavimenti industriali. Prodotto utilizzabile nel settore dell'autotrazione, dell'industria, della nautica ed in ambito alimentare per i piani di sanificazione H.A.C.C.P.

Informazioni tecniche**Tanica da 25 kg**

Prestazioni uniche e insuperabili.
 Agisce sullo sporco più ostinato.
 Non richiede l'uso delle spazzole.
 Massima diluibilità.
 Ampio spettro di azione.



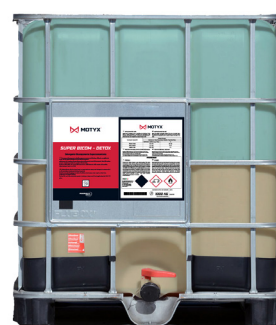
DETERGENTE SUPER BICOMPONENTE

MTXCH02030251

SUPER BICOMDETOX È un detergente bicomponente alcalino super concentrato ad altissima efficacia, consigliato in tutti i casi nei quali sia richiesta la massima detergenza. Indicato per la rimozione di sporchi grassi particolarmente tenaci da automezzi, teloni di camion, motori, cerchioni, macchinari e pavimenti industriali. Prodotto utilizzabile nel settore dell'autotrazione, dell'industria, della nautica ed in ambito alimentare per i piani di sanificazione H.A.C.C.P.

Informazioni tecniche**Cisterna da 1000 lt**

Prestazioni uniche e insuperabili.
 Agisce sullo sporco più ostinato.
 Non richiede l'uso delle spazzole.
 Massima diluibilità.
 Ampio spettro di azione.



DETERGENTE MONOCOMPONENTE ANTIMACCHIA

MTXCH02030313

SAFE XXL È uno straordinario detergente monocomponente antimacchia di nuova concezione.

Detergente concentrato a schiuma attiva.

La presenza di ALKAMIL 100 permette di lavorare nella massima sicurezza su vernici delicate, cerchi in lega e profili in alluminio, anche durante la stagione estiva.

Rimuove tutti i tipi di sporco senza intaccare le superfici.

Per la sua formula innovativa particolarmente delicata, è raccomandato anche per il lavaggio delle moto.

Forma una schiuma abbondante e facilmente risciacquabile.

Conferisce un ottimo effetto lucidante alla carrozzeria.

Assicura prestazioni eccellenti anche in presenza di acque molto dure (70 - 80 °F) senza formare incrostazioni nelle tubazioni.

Garantisce l'efficienza dell'impianto nel tempo.

Informazioni tecniche

Tanica da 25 kg

Contiene Alkamil 100.

Alta schiuma facilmente risciacquabile.

Rimuove facilmente i moscerini.

Totale compatibilità con le cere.

Raccomandato per il lavaggio delle moto.

Ottima profumazione.

Efficace anche in presenza di acque dure.

Indicato nei piani di sanificazione H.A.C.C.P.



LAVAPAVIMENTI

MTXCH02030413

X-FLOOR È un detergente concentrato senza schiuma adatto per tutte le macchine di lavaggio automatico.

Appositamente studiato per l'utilizzo con macchine lava asciuga pavimenti, scioglie immediatamente le macchie più tenaci e crea sulle superfici un persistente effetto antistatico.

Non produce schiuma e, grazie alla sua gradevole profumazione, lascia nell'ambiente una piacevole sensazione di pulito.

Non contiene solventi ed è la soluzione ideale per la pulizia di tutte le superfici resistenti all'acqua come PVC, linoleum, gomma e legno vetrificato.

Indicato per i piani di sanificazione HACCP.

Informazioni tecniche

Tanica da 25 kg

Adatto per tutte le macchine di lavaggio automatico.

Alta concentrazione.

Non contiene solventi.



MONOCOMPONENTE SUPER CONCENTRATO

MTXCH02030513

SUPER X-ONE È un detergente monocomponente alcalino super concentrato ad altissima efficacia, consigliato in tutti i casi in cui sia richiesta la massima detergenza contro lo sporco più pesante. Indicato per la rimozione di sporchi grassi particolarmente tenaci, così come smog, traffic film e sporco stradale in genere. Utilizzabile anche in presenza di acque dure. Prodotto utilizzabile nel settore dell'autotrazione, dell'industria ed in ambito alimentare per i piani di sanificazione H.A.C.C.P.

Informazioni tecniche

Tanica da 25 kg

Ideale per vetture bianche.
Ottimo negli impianti automatici.
Facilmente risciacquabile.
Previene le incrostazioni.
Non intacca gomma e plastica.
Massima efficacia anche in presenza di acque dure.



SHAMPOO NEUTRO PER LAVAGGIO A MANO

MTXCH02030613

X-SHAMPOO È uno Shampoo neutro con azione detergente, utilizzato per il lavaggio a mano di automezzi. Forma una schiuma persistente e di facile risciacquabilità. Non irrita le mani ed è biodegradabile naturalmente. Prodotto utilizzabile nel settore dell'autotrazione, dell'industria, della nautica ed in ambito alimentare per i piani di sanificazione H.A.C.C.P.

Informazioni tecniche

Tanica da 25 kg

Deterge delicatamente.
Schiuma persistente.
Ottima viscosità.
Gradevolmente profumato.



DETERGENTE ACIDO

MTXCH02030713

X-METAL È un detergente acido super concentrato ad altissimo potere disincrostante e decapante.

Elimina istantaneamente ossido e calcare stratificato da tutte le superfici metalliche. Grazie alla presenza di una speciale molecola, reagisce immediatamente sulle ossidazioni lasciando le superfici come nuove e creando uno strato protettivo che ne rallenta la successiva ossidazione.

Appositamente studiato per pulire a fondo e rinnovare cerchi in ferro e lega, sponde in alluminio, autobotti in acciaio inox, vagoni ferroviari, impianti di lavaggio e tutte le superfici metalliche ossidate.

Informazioni tecniche

Tanica da 25 kg

Alto potere decapante.
Elimina istantaneamente le ossidazioni.
Protegge le superfici dall'ossidazione.



DETERGENTE UNIVERSALE

MTXCH02030813

X-CLEAN È un detergente universale.

Detergente concentrato multiuso.

Pulisce perfettamente plastica, materiali smaltati e tutte le superfici lavabili in genere.

Prodotto utilizzabile nel settore dell'autotrazione, dell'industria, della nautica ed in ambito alimentare per i piani di sanificazione H.A.C.C.P.

Informazioni tecniche

Tanica da 25 kg

Per tutte le superfici lavabili.
Non richiede risciacquo.
Alta diluibilità.
Gradevolmente profumato.



DETERGENTE IGIENIZZANTE

MTXCH02030913

SANIX È un detergente sanitizzante profumato per interni di camion frigo. Grazie al contenuto di Sali quaternari di ammonio, crea sulla superficie trattata un effetto barriera contro le contaminazioni da sporco. Prodotto utilizzabile per i piani di sanificazione H.A.C.C.P.

Informazioni tecniche

Tanica da 10 kg

Controlla gli odori.

Gradevolmente profumato.



LAVACRISTALLI INVERNALE -20°C.

MTXCH02021213

X-WASHER È un detergente anticongelante profumato per vaschette lavavetro. Evita la formazione di ghiaccio sul parabrezza. Buon potere anticongelante. Ottima detergenza. Non lascia aloni. Mantiene gli ugelli puliti. Gradevolmente profumato. Protegge fino a -20°C.

Informazioni tecniche

Tanica da 25 kg

-

Aspetto fisico: Liquido limpido, azzurro.

Odore: Fiorito.

pH: 8, 0 ± 1, 0.

pH: 1% 7, 5 ± 1, 0.



ACQUA DEMINERALIZZATA

MTXCH060113

Viene impiegata all'interno della vaschetta dei tergilavaggi o del radiatore per la loro manutenzione e in generale per tutti quei dispositivi che creano o sfruttano vapore acqueo.

Informazioni tecniche

Imballo: Tanica di plastica da 25 Lt.
Colore: blu.
Conducibilità: inferiore a 10 μ S (microsimens) c.ca.
Durezza: (F°) = 0.
Silice (mg/L) = 0.
pH = 6.
Residuo fisso a 180° = 0.
Contenuto di carbonato: Inferiore a 100 mg/l.
 viene impiegata nei casi in cui sia consigliato l'uso di acque prive di durezza.



CERA PER ACQUE ADDOLCITE

MTXCH02031013

X-WAX-GLOSS È una cera per acque addolcite.
 Cera di asciugatura a basso contenuto di olii per impianti di media velocità.
 Formulata con materie prime naturali e sintetiche, ha un basso contenuto di oli minerali ed idrocarburi.
 Ha prestazioni valide in ogni stagione.
 Ideale in presenza di addolcitori d'acqua.

Informazioni tecniche

Tanica da 25 kg
 Non lascia gocce sulla vettura.
 Non unge vetri e carrozzeria.
 Non sporca l'impianto.



ACQUA DEMINERALIZZATA**MTXCH060116**

È un'acqua addolcita completamente e priva di sali minerali. Grazie alla totale assenza di calcare trova un ottimo impiego nella diluizione dei detergenti, lavacristalli e nell'impiego dei rabbocchi delle batterie.

Informazioni tecniche**1 lt**

Aspetto limpido, incolore ed inodore.

**ACQUA DEMINERALIZZATA****MTXCH060108**

È un'acqua addolcita completamente e priva di sali minerali. Grazie alla totale assenza di calcare trova un ottimo impiego nella diluizione dei detergenti, lavacristalli e nell'impiego dei rabbocchi delle batterie.

Informazioni tecniche**5 lt**

Aspetto limpido, incolore ed inodore.



ANTICONGELANTE DIESEL

MTXCH03031110

X-FREEZE È un additivo invernale, specifico per il trattamento dei gasoli per autotrazione.
È stato studiato per prevenire la cristallizzazione delle paraffine presenti nel gasolio alle basse temperature e per facilitare la nebulizzazione del carburante nella camera di combustione.
Ciò consente di migliorare la combustione e di prevenire sia la formazione di depositi che l'emissione di particolato.
È una soluzione semplice ed economica per migliorare la cosiddetta tenuta a freddo dei gasoli; in particolare ne abbassa il punto di intorbidamento, riduce la temperatura limite di filtrabilità e il punto di scorrimento.
Assicura quindi la necessaria fluidità anche in caso di basse temperature e, contemporaneamente, una efficace azione anti-sedimentativa.
Facilita l'avviamento a freddo dei motori durante la stagione invernale o con climi rigidi.

Informazioni tecniche

Tanica da 60 lt

Le molecole di X-FREEZE-ANTICONGELANTE GASOLIO 60L, interponendosi tra i singoli cristalli, ne impediscono l'aggregazione e, quindi, un loro accrescimento e la susseguente separazione. L'uso regolare di X-FREEZE-ANTICONGELANTE GASOLIO 60L, prevenendo la separazione di paraffine, permette di evitare intasamenti e ostruzioni del sistema di alimentazione e in particolare degli iniettori.
Capacità antiossidanti: aggiunto al gasolio nel serbatoio di stoccaggio, X-FREEZE-ANTICONGELANTE GASOLIO 60L inibisce i processi ossidativi e la formazione di depositi gommosi

Va aggiunto direttamente al gasolio in percentuale dell'1-2 ‰ (per mille). Deve essere aggiunto nel serbatoio dell'automezzo preferibilmente prima del rifornimento (confezioni monodose) o nel serbatoio di stoccaggio.
Questo prodotto è adatto a tutti i motori diesel, ecodiesel e turbo ed è idoneo per il trattamento di tutti i tipi di gasolio in commercio.



ANTICONGELANTE DIESEL

MTXCH03031196

X-FREEZE È un additivo invernale, specifico per il trattamento dei gasoli per autotrazione.
È stato studiato per prevenire la cristallizzazione delle paraffine presenti nel gasolio alle basse temperature e per facilitare la nebulizzazione del carburante nella camera di combustione.
Ciò consente di migliorare la combustione e di prevenire sia la formazione di depositi che l'emissione di particolato.
È una soluzione semplice ed economica per migliorare la cosiddetta tenuta a freddo dei gasoli; in particolare ne abbassa il punto di intorbidamento, riduce la temperatura limite di filtrabilità e il punto di scorrimento.
Assicura quindi la necessaria fluidità anche in caso di basse temperature e, contemporaneamente, una efficace azione anti-sedimentativa.
Facilita l'avviamento a freddo dei motori durante la stagione invernale o con climi rigidi.

Informazioni tecniche

Tanica da 200 lt

Le molecole di X-FREEZE-ANTICONGELANTE GASOLIO 200L, interponendosi tra i singoli cristalli, ne impediscono l'aggregazione e, quindi, un loro accrescimento e la susseguente separazione. L'uso regolare di X-FREEZE-ANTICONGELANTE GASOLIO 200L, prevenendo la separazione di paraffine, permette di evitare intasamenti e ostruzioni del sistema di alimentazione e in particolare degli iniettori.
Capacità antiossidanti: aggiunto al gasolio nel serbatoio di stoccaggio, X-FREEZE-ANTICONGELANTE GASOLIO 200L inibisce i processi ossidativi e la formazione di depositi gommosi

Va aggiunto direttamente al gasolio in percentuale dell'1-2 ‰ (per mille). Deve essere aggiunto nel serbatoio dell'automezzo preferibilmente prima del rifornimento (confezioni monodose) o nel serbatoio di stoccaggio.
Questo prodotto è adatto a tutti i motori diesel, ecodiesel e turbo ed è idoneo per il trattamento di tutti i tipi di gasolio in commercio.
È un additivo particolarmente consigliato quando le temperature che possono essere raggiunte dal carburante sono tali da favorire il processo di cristallizzazione delle paraffine contenute nel gasolio.
Tale processo si manifesta con differente velocità a seconda della temperatura alla quale ha luogo: più la temperatura è bassa, più veloce è la cristallizzazione e più piccoli sono i cristalli che si formano.
Da notare che già a qualche grado centigrado sotto lo zero la cristallizzazione delle paraffine ha luogo con una velocità apprezzabile.



LAVACRISTALLI INVERNALE -20°C.

MTXCH02021296

X-WASHER Detergente anticongelante profumato per vaschette lavavetro.
Evita la formazione di ghiaccio sul parabrezza.
Buon potere anticongelante.
Ottima detergenza.
Non lascia aloni.
Mantiene gli ugelli puliti.
Gradevolmente profumato.
Protegge fino a -20°C.

Informazioni tecniche

Tanica da 200 kg

Aspetto fisico: Liquido limpido, azzurro.
Odore: Fiorito.
pH: 8, 0 ± 1, 0.
pH: 1% 7, 5 ± 1, 0.



ACQUA DEMINERALIZZATA

MTXCH060199

È un'acqua addolcita completamente e priva di sali minerali.
Grazie alla totale assenza di calcare trova un ottimo impiego nella diluizione dei
detergenti, lavacristalli e nell'impiego dei rabbocchi delle batterie.

Informazioni tecniche

1000 lt

Aspetto limpido, incolore ed inodore.



BOMBOLA GAS R134

MTX80010012

È un gas che ha maggior utilizzo nel settore automotive.

Informazioni tecniche

Bombola da 12 kg

Il refrigerante R134A è un gas refrigerante HFC puro che sostituisce l'R-12 nelle nuove installazioni.

Il suo utilizzo non danneggia lo strato di ozono e consente di lavorare a pressioni inferiori rispetto al resto dell'HFC.

È compatibile con oli POE.R134A GWP 1430.

L'R134A può essere caricato allo stato liquido o gassoso.



DETERGENTE DPF

MTXCH02020908

X-CLEAN DPF È un trattamento chimico ad uso professionale studiato appositamente per la pulizia e la rigenerazione forzata dei filtri antiparticolato Fap e Dpf. Tramite un semplice ed efficace metodo di applicazione, che non necessita lo smontaggio filtro, garantisce una pulizia approfondita delle celle che lo compongono rimuovendo ogni tipo di contaminazione e senza lasciare residui.

Informazioni tecniche

5 KG

Trattamento rapido, non necessita lo smontaggio.

Ripristina il corretto funzionamento del filtro evitandone la più costosa sostituzione.

Non lascia residui, non danneggia i metalli.

Da applicare con:
MTXATT001RPM



SOLUZIONE DI LAVAGGIO DPF

MTXCH02021008

X-WASHER È il secondo e ultimo passaggio che completa il trattamento di pulizia del filtro antiparticolato Fap/Dpf, infatti è stato appositamente studiato per essere utilizzato dopo l' applicazione di MTXCH02020908 (liquido di pulizia). È un detergente liquido che, tramite il medesimo metodo di applicazione, rimuove definitivamente i residui carboniosi e la fuliggine precedentemente staccati dal liquido di pulizia.

Informazioni tecniche

5 KG

Trattamento rapido, non necessita lo smontaggio.
Ripristina il corretto funzionamento del filtro evitandone la più costosa sostituzione.
Non lascia residui, non danneggia i metalli.

Da applicare con:
MTXATT001RPM



MTXCH02032117

X-DIESEL SYSTEM CLEANER 10L Prodotto che può essere utilizzato su tutti i tipi di motore diesel, garantisce una pulizia e una lubrificazione approfondita di tutte le parti meccaniche. È uno sblocca e disincrosta pompe, iniettori, valvole e camera di scoppio. Lubrifica tutto l' impianto e le sue componenti. Non richiede lo smontaggio di alcuna delle parti interessate, facendo risparmiare tempo agli utilizzatori.

Informazioni tecniche

Tanica da 10 lt

Effettuare i cicli di pulizia ogni 50-60.000 km o all' occorrenza.
Durante l' operazione, si consiglia di aumentare di tanto in tanto i giri del motore per sollecitare i componenti e ottimizzare il risultato finale.

Da utilizzarsi solo ed esclusivamente con l'apposito sistema EK14 MTXACC001400



EKOBASKET**MTXACCEKOSOL**

EKOBASKET È un contenitore ideato per riporre e trasportare comodamente tutti gli spray tecnici Motyx.

Informazioni tecniche**15 cm x 7 cm x 19 cm**

Compatibile con tutti gli spray Motyx

**PANNO IN PELLE SCAMOSCIATA****MTXACC0010**

È un prodotto adatto per asciugare la carrozzeria e i vetri.
Inumidirlo prima dell'uso.
Risciacquare e lasciare asciugare all'ombra.

Informazioni tecniche**52 cm x 34 cm**

PANNI SOFTCLEAN

MTXACC0015

È un prodotto adatto per asciugare la carrozzeria e i vetri.
Inumidirlo prima dell'uso.
Risciacquare e lasciare asciugare all'ombra.

Informazioni tecniche**50 cm x 60 cm**

PANNI IN MICROFIBRA

MTXACC0020

È panno bordato lucidante, utilizzabile sia asciutto che bagnato.

Informazioni tecniche**40 cm x 40 cm**

PANNI SINTETICI MULTIUSO

MTXACC0025

È un prodotto adatto per asciugare la carrozzeria e i vetri.
Inumidirlo prima dell'uso.
Risciacquare o lavare in lavatrice.

Informazioni tecniche**60 cm x 80 cm**

PANNI FORATI PER VETRI

MTXACC0030

È un prodotto adatto per i giro/portiere o rifiniture finali post lavaggio (risciacquare a mano).

Informazioni tecniche**40 cm x 45 cm**

CAPPELLO F-TRUCKS BY MOTYX

MTXACCO101

Chiusura regolabile in metallo
Visiera con profilo colore in contrasto
Taglia unica

Informazioni tecniche**100% Cotone**

SHOPPER TNT NERO

MTXACCSHOPPER

Shopper in tnt nero con 2 manici fettuccia e una stampa un colore

Informazioni tecniche**70 gr**

Il tessuto È composto da 100% propilene non irritante
idrorepellente e traspirante

resistenza alla trazione: 110 n
allungamento alla rottura: 65%
resistenza allo strappo: 37 n



GIACCA TECNICA F-TRUCKS BY MOTYX

MTXACC0100

Giubbino nero/grigio in soft shell 3 strati con cappuccio e maniche staccabili

Informazioni tecniche

97% poliestere
3% spandex
impermeabilità > 10 000 mm/h o
interno in pile antipiling
dettagli rifrangenti
cerniere nastrate
una tasca sul petto con zip
due tasche esterne
polsini regolabili con velcro



TORCIA LED IP65 MOTYX

MTXACC1992

Torcia elettrica portatile a led con 2 fonti luminose cob frontale e laterale ip65
 alimentata da 2 batterie aaa incluse
 flusso luminoso di 170lm
 temperatura colore 6000k bianco freddo
 abs di colore nero
 clip da cintura in dotazione e calamita
 adatta per il lavoro
 passeggiate notturne
 campeggio
 tracking
 bivacco
 in auto

Informazioni tecniche

tipologia: torcia a led
modello: led cob
dimensioni: 23x165mm
temperatura colore: bianco freddo 6000k
flusso luminoso (lm)170
impermeabile: si
durata vita: 20000 ore
certificazioni: ce, rohs
made in prc



GUANTO DA LAVAGGIO**MTXACC0035**

È un prodotto adatto al lavaggio a mano di cerchioni e/o carrozzeria.
Lavare a mano.

Informazioni tecniche

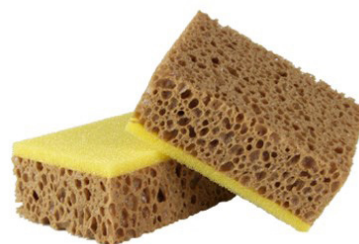
Taglia unica
Guanto in lana

**SPUGNA DA LAVAGGIO DUO****MTXACC0036**

È una spugna da lavaggio composta da un lato morbido per carrozzeria ed un lato abrasivo per rimuovere moscerini dal parabrezza.

Informazioni tecniche

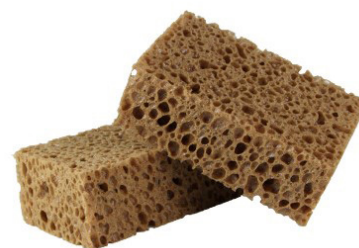
6 cm x 10 cm x 16 cm



SPUGNA DA LAVAGGIO

MTXACC0037

È una spugna lavaggio morbida adatta a tutti i tipi di carrozzeria.

Informazioni tecniche**6 cm x 10 cm x 16 cm**

SPUGNA DA LAVAGGIO GIALLA GRANDE

MTXACC0038

È una spugna lavaggio morbida adatta a tutti i tipi di carrozzeria.

Informazioni tecniche**6 cm x 12 cm x 23 cm**

SPUGNA IN PELLE SCAMOSCIATA

MTXACC0039

È una spugna per la rimozione di condensa o aloni di fumo all' interno del parabrezza.

Informazioni tecniche**4 cm x 8 cm x 12 cm**

ASTUCCIO CONTENITORE

MTXACC0040

È un dispenser standard.
Adatto a contenere tutti i panni.
Compatibile con tutti i distributori automatici.

Informazioni tecniche**6 cm x 22 cm**

ASTUCCIO CON PANNO DI PELLE IN DAINO

MTXACC0041

Astuccio Con Panno Di Pelle In Daino per la cura e pulizia dell'auto, camion e autobus

Informazioni tecniche

CONTENITORE OLI ESAUSTI

MTXACC003000

Q OIL 300 È contenitore per la raccolta e lo stoccaggio degli oli esausti

Informazioni tecniche**Dimensioni:****Ø820mm.****Altezza 1080mm.****Capacità 300 lt**

Realizzato in polietilene ad alta densità, rotostampato per garantire così un'elevata tenuta meccanica e chimica.

Composto da due vasche: una interna per contenere il prodotto, una esterna con la funzione di vasca di sicurezza e di contenimento delle eventuali perdite del serbatoio interno.

Nella parte superiore vi è un ampio boccaporto con coperchio ribaltabile al cui interno troviamo incorporato il piano forato con funzione di scolafiltri. Realizzato in conformità al DL 27 Gennaio 1992 n°95, ed al DM n°392 del 16 Maggio 1996.

Rispetta inoltre l'attuazione delle direttive 75/439/CEE e 87/10/CEE, relative allo smistamento degli oli esausti.



CONTENITORE OLI ESAUSTI

MTXACC005000

Q OIL 500 È contenitore per la raccolta e lo stoccaggio degli oli esausti.

Informazioni tecniche**Dimensioni:****Ø960mm.****Altezza 1240mm.****Capacità 500 lt**

Realizzato in polietilene ad alta densità per garantire un'elevata tenuta meccanica ed un'elevata resistenza ai raggi UV.

Composta da 2 vasche, una interna per contenere il prodotto ed una esterna per una funzione di sicurezza e di contenimento delle eventuali perdite del serbatoio interno.

Realizzato in conformità al DL 27 gennaio 1992 n.95 ed al DM n.392 del 16 maggio 1996.

Rispetta l'attuazione delle direttive 75/439/CEE e 87/10/CEE relative allo smaltimento degli oli esausti.



PISTOLA DI SOFFIAGGIO RENAULT GAMMA T

MTXACC1002

Kit di soffiaggio per la cabina di camion tipo Renault, con innesto rapido maschio da fissare in cabina. Il kit è composto da una pistola in plastica con tubetto piegato, un tubo spirale in poliuretano con raccordi e un innesto rapido maschio per camion Renault.

Informazioni tecniche**Colore: Azzurro.****Resistente e leggera, comoda e maneggevole.**

Pistola di soffiaggio per applicazione Renault per la pulizia della cabina.



PISTOLA DI SOFFIAGGIO STRALIS

MTXACC1001

È pistola di soffiaggio per applicazione Stralis/DAF

Informazioni tecniche**Raccordo/Fitting 22x16x2.****Lunghezza 4mt**

Realizzata in poliuretano con manicotto in ferro.



PISTOLA DI SOFFIAGGIO UNIVERSALE

MTXACC1010

È pistola di soffiaggio per applicazione Universale

Informazioni tecniche**Raccordo/Fitting 6.****Lunghezza 4mt**

Realizzata in poliuretano con manicotto in ferro.



POMPA TRAVASO

MTXACC001600

X-DIESEL TRANSFER PUMP Gruppo portatile per travaso gasolio, corredato di elettropompa a batteria con motore 12V a corrente continua. Grazie alla sua compattezza, affidabilità e facilità di utilizzo, trova impiego in tutti quei casi in cui è richiesta l'erogazione o il travaso di gasolio in condizioni di sicurezza e quando è disponibile solamente una alimentazione elettrica da batteria.

Informazioni tecniche**12V**

Alimentazione: 12 V dc.

Assorbimenti: 22 Amp.(12 Vdc).

Portata: 38 l/min.

Capacità d'aspirazione fino a 3 metri.

Ciclo di lavoro: 30 min.

Pompa rotativa a palette autoadescante con corpo in ghisa. Motore a spazzole con statore a magneti permanenti. Morsetti per alloggiamento interruttore e fusibile per protezione da sovraccarichi. Cavi di alimentazione lunghezza 4 metri con pinze per collegamento a batteria. Tubo antistatico per carburanti, lunghezza 3 metri, diametro 3/4". Pistola manuale in alluminio. Filtro di fondo per tubo di aspirazione. Tubo di aspirazione lungo 3 metri.



BOBINA WIRE SG2 ER70 S6

MTXACC01010118

Il filo SG2 è un filo ramato di impiego generale, usato per la saldatura MIG/MAG di acciai al Carbonio non legati. Contiene una moderata quantità di Mn e Si, che consentono una sufficiente disossidazione del bagno di saldatura anche se usato su acciai con un leggero strato di calamina e/o ruggine. L'avvolgimento del filo in bobina spira su spira garantisce uno svolgimento regolare ed evita imperfezioni nell'arco durante la saldatura. Buona stabilità d'arco, cordoncini di buon aspetto, spruzzi contenuti. Applicazioni: carpenteria generale, parti di auto e carri ferroviari, macchine agricole ecc.

Informazioni tecniche

Ø: 0,8

15 Kg.

Ø bobina: 300 Mm.



BOBINA WIRE SG2 ER70 S6

MTXACC01010218

Il filo SG2 è un filo ramato di impiego generale, usato per la saldatura MIG/MAG di acciai al Carbonio non legati. Contiene una moderata quantità di Mn e Si, che consentono una sufficiente disossidazione del bagno di saldatura anche se usato su acciai con un leggero strato di calamina e/o ruggine. L'avvolgimento del filo in bobina spira su spira garantisce uno svolgimento regolare ed evita imperfezioni nell'arco durante la saldatura. Buona stabilità d'arco, cordoni di buon aspetto, spruzzi contenuti. Applicazioni: carpenteria generale, parti di auto e carri ferroviari, macchine agricole ecc.

Informazioni tecniche

Ø: 1,0
15 Kg.
Øbobina: 300 Mm.



BOBINA WIRE SG2 ER70 S6

MTXACC01010318

Il filo SG2 è un filo ramato di impiego generale, usato per la saldatura MIG/MAG di acciai al Carbonio non legati. Contiene una moderata quantità di Mn e Si, che consentono una sufficiente disossidazione del bagno di saldatura anche se usato su acciai con un leggero strato di calamina e/o ruggine. L'avvolgimento del filo in bobina spira su spira garantisce uno svolgimento regolare ed evita imperfezioni nell'arco durante la saldatura. Buona stabilità d'arco, cordoni di buon aspetto, spruzzi contenuti. Applicazioni: carpenteria generale, parti di auto e carri ferroviari, macchine agricole ecc.

Informazioni tecniche

Ø: 1,2
15 Kg.
Øbobina: 300 Mm.



MTXACC001400

X-INJECTION SYSTEM CLEANER Il sistema di pulizia X-INJECTION SYSTEM CLEANER è un modernissimo strumento utile per la diagnosi e la messa a punto di tutti i motori a scoppio.

Informazioni tecniche

L'apparecchio effettua la detergenza del circuito di alimentazione, ed in particolare del circuito di iniezione di tutti i motori Diesel e Benzina, mettendo in circolo un liquido specifico che consente di liberare il sistema da sedimenti e depositi accumulati.

Da utilizzare con MTXCH02032117 X-DIESEL SYSTEM CLEANER



PORTADOCUMENTI RIGHT

MTXACC00050

Informazioni tecniche

Dimensioni: 318mm x 74mm x 367mm.
Peso 0, 65Kg.



PORTADOCUMENTI ROLL

MTXACC0051

Informazioni tecniche

Dimensioni: 124mm x 115mm x 340mm.
Ø95mm.
Peso 0,36Kg.



ESPOSITORE NUMERI E LETTERE MOTYX

MTXSNL1130

Espositore completo di lettere e numeri adesivi.

Informazioni tecniche

24 Pz di ogni lettera e numero.

Da applicare sulla targa.


1	2	3	4	5	6	7	8	9	0
A	B	C	D	E	F	G	H	I	J
K	L	M	N	O	P	Q	R	S	T
U	V	W	X	Y	Z				

MTX7160/A

LETTERA A RIPETITRICE CAMION 40X80

Informazioni tecniche

Materiale: adesivo.

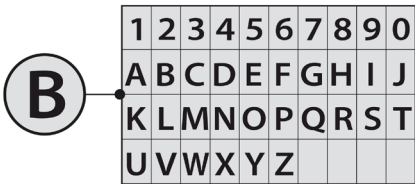
	1	2	3	4	5	6	7	8	9	0
	A	B	C	D	E	F	G	H	I	J
	K	L	M	N	O	P	Q	R	S	T
	U	V	W	X	Y	Z				

MTX7160/B

LETTERA B RIPETITRICE CAMION 40X80

Informazioni tecniche

Materiale: adesivo.



MTX7160/C

LETTERA C RIPETITRICE CAMION 40X80

Informazioni tecniche

Materiale: adesivo.



MTX7160/D

LETTERA D RIPETITRICE CAMION 40X80

Informazioni tecniche

Materiale: adesivo.



MTX7160/E

LETTERA E RIPETITRICE CAMION 40X80

Informazioni tecniche

Materiale: adesivo.

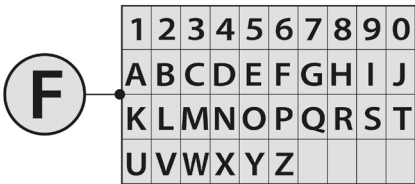


MTX7160/F

LETTERA F RIPETITRICE CAMION 40X80

Informazioni tecniche

Materiale: adesivo.



MTX7160/G

LETTERA G RIPETITRICE CAMION 40X80

Informazioni tecniche

Materiale: adesivo.



MTX7160/H

LETTERA H RIPETITRICE CAMION 40X80

Informazioni tecniche

Materiale: adesivo.



MTX7160/I

LETTERA I RIPETITRICE CAMION 40X80

Informazioni tecniche

Materiale: adesivo.

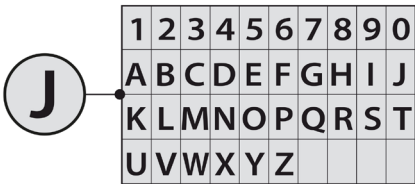


MTX7160/J

LETTERA J RIPETITRICE CAMION 40X80

Informazioni tecniche

Materiale: adesivo.



MTX7160/K

LETTERA K RIPETITRICE CAMION 40X80

Informazioni tecniche

Materiale: adesivo.

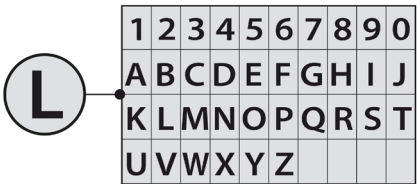


MTX7160/L

LETTERA L RIPETITRICE CAMION 40X80

Informazioni tecniche

Materiale: adesivo.



MTX7160/M

LETTERA M RIPETITRICE CAMION 40X80

Informazioni tecniche

Materiale: adesivo.



MTX7160/N

LETTERA N RIPETITRICE CAMION 40X80

Informazioni tecniche

Materiale: adesivo.



MTX7160/O

LETTERA O RIPETITRICE CAMION 40X80

Informazioni tecniche

Materiale: adesivo.

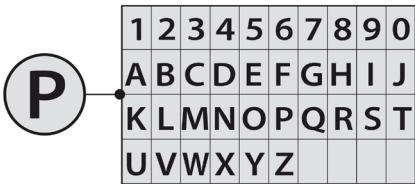


MTX7160/P

LETTERA P RIPETITRICE CAMION 40X80

Informazioni tecniche

Materiale: adesivo.



MTX7160/Q

LETTERA Q RIPETITRICE CAMION 40X80

Informazioni tecniche

Materiale: adesivo.

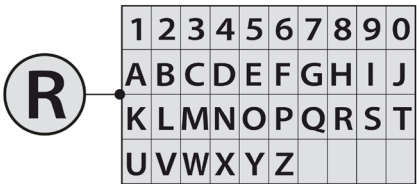


MTX7160/R

LETTERA R RIPETITRICE CAMION 40X80

Informazioni tecniche

Materiale: adesivo.



MTX7160/S

LETTERA S RIPETITRICE CAMION 40X80

Informazioni tecniche

Materiale: adesivo.



MTX7160/T

LETTERA T RIPETITRICE CAMION 40X80

Informazioni tecniche

Materiale: adesivo.



MTX7160/U

LETTERA U RIPETITRICE CAMION 40X80

Informazioni tecniche

Materiale: adesivo.

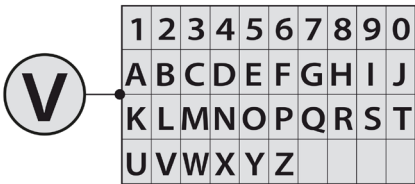


MTX7160/V

LETTERA V RIPETITRICE CAMION 40X80

Informazioni tecniche

Materiale: adesivo.



MTX7160/W

LETTERA W RIPETITRICE CAMION 40X80

Informazioni tecniche

Materiale: adesivo.

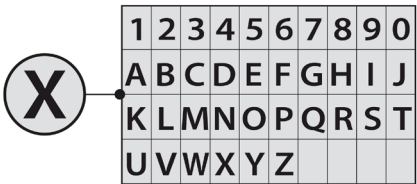


MTX7160/X

LETTERA X-RIPETITRICE CAMION 40X80

Informazioni tecniche

Materiale: adesivo.



MTX7160/Y

LETTERA Y RIPETITRICE CAMION 40X80

Informazioni tecniche

Materiale: adesivo.



MTX7160/Z

LETTERA Z RIPETITRICE CAMION 40X80

Informazioni tecniche

Materiale: adesivo.



MTX7160/O

NUMERO 0 RIPETITRICE CAMION 40X80

Informazioni tecniche

Materiale: adesivo.

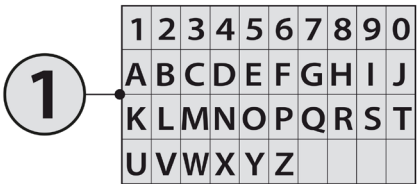


MTX7160/1

NUMERO 1 RIPETITRICE CAMION 40X80

Informazioni tecniche

Materiale: adesivo.



MTX7160/2

NUMERO 2 RIPETITRICE CAMION 40X80

Informazioni tecniche

Materiale: adesivo.



MTX7160/3

NUMERO 3 RIPETITRICE CAMION 40X80

Informazioni tecniche

Materiale: adesivo.



MTX7160/4

NUMERO 4 RIPETITRICE CAMION 40X80

Informazioni tecniche

Materiale: adesivo.

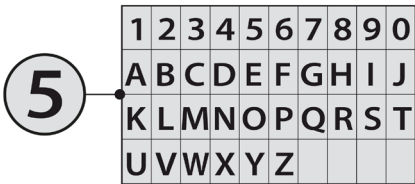


MTX7160/5

NUMERO 5 RIPETITRICE CAMION 40X80

Informazioni tecniche

Materiale: adesivo.



MTX7160/6

NUMERO 6 RIPETITRICE CAMION 40X80

Informazioni tecniche

Materiale: adesivo.



MTX7160/7

NUMERO 7 RIPETITRICE CAMION 40X80

Informazioni tecniche

Materiale: adesivo.

7	1	2	3	4	5	6	7	8	9	0
	A	B	C	D	E	F	G	H	I	J
	K	L	M	N	O	P	Q	R	S	T
	U	V	W	X	Y	Z				

MTX7160/8

NUMERO 8 RIPETITRICE CAMION 40X80

Informazioni tecniche

Materiale: adesivo.

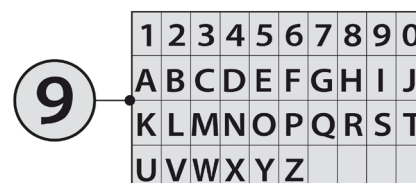
8	1	2	3	4	5	6	7	8	9	0
	A	B	C	D	E	F	G	H	I	J
	K	L	M	N	O	P	Q	R	S	T
	U	V	W	X	Y	Z				

MTX7160/9

NUMERO 9 RIPETITRICE CAMION 40X80

Informazioni tecniche

Materiale: adesivo.



STRISCIA CONTINUA PER SUPERFICI RIGIDE

MTXAV12713

NASTRO RIFLETTEnte AVERY GIALLO Legge 1° agosto 2003 , n.214 in italia i nastri retro-riflettenti devono essere bianchi o gialli se applicati sui lati del veicolo, rossi o gialli se applicati sul retro. Questi sono i soli colori conformi al regolamento ece /onu n.104 e i soli che possono ottenere il marchio #e# in qualita' di materiali di classe #c#. I nastri devono essere applicati sui fianchi e sul retro del veicolo in modo tale da renderlo visibile in tutta la sua lunghezza e larghezza (line). È consentito applicare i nastri sul perimetro totale del veicolo in modo da rendere visibile l'intera sagoma. I nastri devono essere applicati ad una distanza dal suolo pari ad un minimo di 250 mm. E ad un massimo di 1500 mm. Se i nastri vengono applicati su tutto il perimetro, il limite di altezza massimo varrà anche per i nastri retro-riflettenti applicati ad altezze inferiori. Gli evidenziatori retroriflettenti devono essere applicati in maniera da rendere visibile l'intera lunghezza e larghezza del veicolo. Per intero si intende almeno l'applicazione sull' 80% della lunghezza e della larghezza del veicolo del nastro rifrangente.

Informazioni tecniche

Colore: giallo.

Lunghezza: 50 Mt.

Larghezza: 50 Mm.

Il nastro riflettente di colore giallo va applicato esclusivamente sulle parteti posteriori

Applicare a temperatura fra i 10° e i 38°C.
Lavare accuratamente la superficie con una soluzione di acqua e detergente neutro.
Rimuovere una piccola sezione del liner (10 cm circa di lunghezza) e far aderire la pellicola alla superficie asciutta.
Posizionare la pellicola. Mantenere la pellicola in posizione e rimuovere il liner.
Con l'aiuto di una spatola pressare con forza la bordatura sulla superficie.
Indicazioni specifiche per l'applicazione sui teloni.
Durante l'applicazione posizionare dietro al telone una superficie rigida. Non applicare su borchie, rivetti o anelli. Rimuovere il nastro protettivo.



STRISCIA CONTINUA PER SUPERFICI RIGIDE

MTXAV12714

NASTRO RIFLETLENTE AVERY ROSSO Legge 1° agosto 2003 , n.214 in italia i nastri retro-riflettenti devono essere bianchi o gialli se applicati sui lati del veicolo, rossi o gialli se applicati sul retro. Questi sono i soli colori conformi al regolamento ece /onu n.104 e i soli che possono ottenere il marchio #e# in qualita' di materiali di classe #c#. I nastri devono essere applicati sui fianchi e sul retro del veicolo in modo tale da renderlo visibile in tutta la sua lunghezza e larghezza (line). È consentito applicare i nastri sul perimetro totale del veicolo in modo da rendere visibile l'intera sagoma. I nastri devono essere applicati ad una distanza dal suolo pari ad un minimo di 250 mm. E ad un massimo di 1500 mm. Se i nastri vengono applicati su tutto il perimetro, il limite di altezza massimo varra' anche per i nastri retro-riflettenti applicati ad altezze inferiori. Gli evidenziatori retroriflettenti devono essere applicati in maniera da rendere visibile l'intera lunghezza e larghezza del veicolo. Per intero si intende almeno l'applicazione sull' 80% della lunghezza e della larghezza del veicolo del nastro rifrangente.

Informazioni tecniche

Colore: rosso.

Lunghezza: 50 Mt.

Larghezza: 50Mm.

Il nastro riflettente di colore rosso va applicato esclusivamente sulle parteti posteriori

Applicare a temperatura fra i 10° e i 38°C.

Lavare accuratamente la superficie con una soluzione di acqua e detergente neutro.

Rimuovere una piccola sezione del liner (10 cm circa di lunghezza) e far aderire la pellicola alla superficie asciutta.

Posizionare la pellicola. Mantenere la pellicola in posizione e rimuovere il liner.

Con l'aiuto di una spatola pressare con forza la bordatura sulla superficie.

Indicazioni specifiche per l'applicazione sui teloni.

Durante l'applicazione posizionare dietro al telone una superficie rigida. Non applicare su borchie, rivetti o anelli. Rimuovere il nastro protettivo.



STRISCIA CONTINUA PER SUPERFICI RIGIDE

MTXAV12715

NASTRO RIFLETLENTE AVERY BIANCO Legge 1° agosto 2003 , n.214 in italia i nastri retro-riflettenti devono essere bianchi o gialli se applicati sui lati del veicolo, rossi o gialli se applicati sul retro. Questi sono i soli colori conformi al regolamento ece /onu n.104 e i soli che possono ottenere il marchio #e# in qualita' di materiali di classe #c#. I nastri devono essere applicati sui fianchi e sul retro del veicolo in modo tale da renderlo visibile in tutta la sua lunghezza e larghezza (line). È consentito applicare i nastri sul perimetro totale del veicolo in modo da rendere visibile l'intera sagoma. I nastri devono essere applicati ad una distanza dal suolo pari ad un minimo di 250 mm. E ad un massimo di 1500 mm. Se i nastri vengono applicati su tutto il perimetro, il limite di altezza massimo varra' anche per i nastri retro-riflettenti applicati ad altezze inferiori. Gli evidenziatori retroriflettenti devono essere applicati in maniera da rendere visibile l'intera lunghezza e larghezza del veicolo. Per intero si intende almeno l'applicazione sull' 80% della lunghezza e della larghezza del veicolo del nastro rifrangente.

Informazioni tecniche

Colore: bianco.

Lunghezza: 50 Mt.

Larghezza: 50Mm.

Il nastro riflettente di colore bianco va applicato esclusivamente sulle parteti posteriori

Applicare a temperatura fra i 10° e i 38°C.

Lavare accuratamente la superficie con una soluzione di acqua e detergente neutro.

Rimuovere una piccola sezione del liner (10 cm circa di lunghezza) e far aderire la pellicola alla superficie asciutta.

Posizionare la pellicola. Mantenere la pellicola in posizione e rimuovere il liner.

Con l'aiuto di una spatola pressare con forza la bordatura sulla superficie.

Indicazioni specifiche per l'applicazione sui teloni.

Durante l'applicazione posizionare dietro al telone una superficie rigida. Non applicare su borchie, rivetti o anelli. Rimuovere il nastro protettivo.



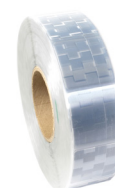
STRISCIA SEGMENTATA PER SUPERFICI TELONATE
MTXAV13205

NASTRO RIFLETTEnte TRATTEGGIATO AVERY BIANCO Legge 1° agosto 2003, n.214 in Italia i nastri retro-riflettenti devono essere bianchi o gialli se applicati sui lati del veicolo, rossi o gialli se applicati sul retro. Questi sono i soli colori conformi al regolamento ece / onu n.104 e i soli che possono ottenere il marchio #e# in qualità di materiali di classe #c#. I nastri devono essere applicati sui fianchi e sul retro del veicolo in modo tale da renderlo visibile in tutta la sua lunghezza e larghezza (line). È consentito applicare i nastri sul perimetro totale del veicolo in modo da rendere visibile l'intera sagoma. I nastri devono essere applicati ad una distanza dal suolo pari ad un minimo di 250 mm. E ad un massimo di 1500 mm. Se i nastri vengono applicati su tutto il perimetro, il limite di altezza massimo varrà anche per i nastri retro-riflettenti applicati ad altezze inferiori. Gli evidenziatori retroriflettenti devono essere applicati in maniera da rendere visibile l'intera lunghezza e larghezza del veicolo. Per intero si intende almeno l'applicazione sull'80% della lunghezza e della larghezza del veicolo del nastro rifrangente.

Informazioni tecniche

Colore: bianco.
Lunghezza: 50 Mt.
Larghezza: 50 Mm.

Applicare a temperatura fra i 10° e i 38°C.
 Lavare accuratamente la superficie con una soluzione di acqua e detergente neutro.
 Rimuovere una piccola sezione del liner (10 cm circa di lunghezza) e far aderire la pellicola alla superficie asciutta.
 Posizionare la pellicola. Mantenere la pellicola in posizione e rimuovere il liner.
 Con l'aiuto di una spatola pressare con forza la bordatura sulla superficie.
 Indicazioni specifiche per l'applicazione sui teloni.
 Durante l'applicazione posizionare dietro al telone una superficie rigida. Non applicare su borchie, rivetti o anelli. Rimuovere il nastro protettivo.


STRISCIA SEGMENTATA PER SUPERFICI TELONATE
MTXAV13205

NASTRO RIFLETTEnte TRATTEGGIATO AVERY GIALLO Legge 1° agosto 2003, n.214 in Italia i nastri retro-riflettenti devono essere bianchi o gialli se applicati sui lati del veicolo, rossi o gialli se applicati sul retro. Questi sono i soli colori conformi al regolamento ece / onu n.104 e i soli che possono ottenere il marchio #e# in qualità di materiali di classe #c#. I nastri devono essere applicati sui fianchi e sul retro del veicolo in modo tale da renderlo visibile in tutta la sua lunghezza e larghezza (line). È consentito applicare i nastri sul perimetro totale del veicolo in modo da rendere visibile l'intera sagoma. I nastri devono essere applicati ad una distanza dal suolo pari ad un minimo di 250 mm. E ad un massimo di 1500 mm. Se i nastri vengono applicati su tutto il perimetro, il limite di altezza massimo varrà anche per i nastri retro-riflettenti applicati ad altezze inferiori. Gli evidenziatori retroriflettenti devono essere applicati in maniera da rendere visibile l'intera lunghezza e larghezza del veicolo. Per intero si intende almeno l'applicazione sull'80% della lunghezza e della larghezza del veicolo del nastro rifrangente.

Informazioni tecniche

Colore: giallo.
Lunghezza: 50 Mt.
Larghezza: 50 Mm.

Applicare a temperatura fra i 10° e i 38°C.
 Lavare accuratamente la superficie con una soluzione di acqua e detergente neutro.
 Rimuovere una piccola sezione del liner (10 cm circa di lunghezza) e far aderire la pellicola alla superficie asciutta.
 Posizionare la pellicola. Mantenere la pellicola in posizione e rimuovere il liner.
 Con l'aiuto di una spatola pressare con forza la bordatura sulla superficie.
 Indicazioni specifiche per l'applicazione sui teloni.
 Durante l'applicazione posizionare dietro al telone una superficie rigida. Non applicare su borchie, rivetti o anelli. Rimuovere il nastro protettivo.



STRISCIA SEGMENTATA PER SUPERFICI TELONATE
MTXAV13207

NASTRO RIFLETTEnte TRATTEGGIATO AVERY ROSSO Legge 1° agosto 2003, n.214 in Italia i nastri retro-riflettenti devono essere bianchi o gialli se applicati sui lati del veicolo, rossi o gialli se applicati sul retro. Questi sono i soli colori conformi al regolamento ece / onu n.104 e i soli che possono ottenere il marchio #e# in qualità di materiali di classe #c#. I nastri devono essere applicati sui fianchi e sul retro del veicolo in modo tale da renderlo visibile in tutta la sua lunghezza e larghezza (line). È consentito applicare i nastri sul perimetro totale del veicolo in modo da rendere visibile l'intera sagoma. I nastri devono essere applicati ad una distanza dal suolo pari ad un minimo di 250 mm. E ad un massimo di 1500 mm. Se i nastri vengono applicati su tutto il perimetro, il limite di altezza massimo varrà anche per i nastri retro-riflettenti applicati ad altezze inferiori. Gli evidenziatori retroriflettenti devono essere applicati in maniera da rendere visibile l'intera lunghezza e larghezza del veicolo. Per intero si intende almeno l'applicazione sull'80% della lunghezza e della larghezza del veicolo del nastro rifrangente.

Informazioni tecniche

Colore: rosso.
Lunghezza: 50 Mt.
Larghezza: 50Mm.

Applicare a temperatura fra i 10° e i 38°C.
 Lavare accuratamente la superficie con una soluzione di acqua e detergente neutro.
 Rimuovere una piccola sezione del liner (10 cm circa di lunghezza) e far aderire la pellicola alla superficie asciutta.
 Posizionare la pellicola. Mantenere la pellicola in posizione e rimuovere il liner.
 Con l'aiuto di una spatola pressare con forza la bordatura sulla superficie.
 Indicazioni specifiche per l'applicazione sui teloni.
 Durante l'applicazione posizionare dietro al telone una superficie rigida. Non applicare su borchie, rivetti o anelli. Rimuovere il nastro protettivo.


COPPIA PANNELLI POSTERIORI RIFRANGENTI
MTX4004RR/UK

PANNELLO RIMORCHIO RIFRANGENTI Kit due pannelli per rimorchio conforme alle norme relative alla segnalazione dei veicoli pesanti e lunghi emanate dal Ministero dei Trasporti G.U.N°61 del 14 marzo 2003 in recepimento del regolamento ECE ONU 70 Emendamento 01. Obbligatorie sugli automezzi immatricolati dal 14/03/2004.

Informazioni tecniche

Materiale: alluminio.
Kit: 2Pz.
Spessore: 1 Mm.
Dimensione: 595 x 195



DISCHETTO LIMITE VELOCITÀ DISTACCO FACILITATO

MTX5040HI/383

DISCHETTO LIMITE VELOCITÀ 40 KM/H L'articolo 142 del codice della strada obbliga gli autotrasportatori ad applicare nella parte posteriore del proprio veicolo due dischi segnaletici: nella parte posteriore sinistra del veicolo, ad indicare il limite massimo consentito nelle strade extraurbane. Nella parte posteriore destra, ad indicare il limite massimo consentito in autostrada.

Informazioni tecniche

Ø: 200.

Kit: 1 Pz.

Applicare i dischi limite velocità in un ambiente asciutto dopo aver pulito adeguatamente la superficie per evitare che si stacchino con il tempo.



DISCHETTO LIMITE VELOCITÀ DISTACCO FACILITATO

MTX5060HI/383

DISCHETTO LIMITE VELOCITÀ 60 KM/H L'articolo 142 del codice della strada obbliga gli autotrasportatori ad applicare nella parte posteriore del proprio veicolo due dischi segnaletici: nella parte posteriore sinistra del veicolo, ad indicare il limite massimo consentito nelle strade extraurbane. Nella parte posteriore destra, ad indicare il limite massimo consentito in autostrada.

Informazioni tecniche

Ø: 200.

Kit: 1 Pz.

Applicare i dischi limite velocità in un ambiente asciutto dopo aver pulito adeguatamente la superficie per evitare che si stacchino con il tempo.



DISCHETTO LIMITE VELOCITÀ DISTACCO FACILITATO

MTX5070HI/383

DISCHETTO LIMITE VELOCITÀ 70 KM/H L'articolo 142 del codice della strada obbliga gli autotrasportatori ad applicare nella parte posteriore del proprio veicolo due dischi segnaletici: nella parte posteriore sinistra del veicolo, ad indicare il limite massimo consentito nelle strade extraurbane. Nella parte posteriore destra, ad indicare il limite massimo consentito in autostrada.

Informazioni tecniche

Ø: 200.

Kit: 1 Pz.

Applicare i dischi limite velocità in un ambiente asciutto dopo aver pulito adeguatamente la superficie per evitare che si stacchino con il tempo.



DISCHETTO LIMITE VELOCITÀ DISTACCO FACILITATO

MTX5080HI/383

DISCHETTO LIMITE VELOCITÀ 80 KM/H L'articolo 142 del codice della strada obbliga gli autotrasportatori ad applicare nella parte posteriore del proprio veicolo due dischi segnaletici: nella parte posteriore sinistra del veicolo, ad indicare il limite massimo consentito nelle strade extraurbane. Nella parte posteriore destra, ad indicare il limite massimo consentito in autostrada.

Informazioni tecniche

Ø: 200.

Kit: 1 Pz.

Applicare i dischi limite velocità in un ambiente asciutto dopo aver pulito adeguatamente la superficie per evitare che si stacchino con il tempo.



DISCHETTO LIMITE VELOCITÀ DISTACCO FACILITATO

MTX5090HI/383

DISCHETTO LIMITE VELOCITÀ 90 KM/H L'articolo 142 del codice della strada obbliga gli autotrasportatori ad applicare nella parte posteriore del proprio veicolo due dischi segnaletici: nella parte posteriore sinistra del veicolo, ad indicare il limite massimo consentito nelle strade extraurbane. Nella parte posteriore destra, ad indicare il limite massimo consentito in autostrada.

Informazioni tecniche

Ø: 200.

Kit: 1 Pz.

Applicare i dischi limite velocità in un ambiente asciutto dopo aver pulito adeguatamente la superficie per evitare che si stacchino con il tempo.



DISCHETTO LIMITE VELOCITÀ DISTACCO FACILITATO

MTX5100HI/383

DISCHETTO LIMITE VELOCITÀ 100 KM/H L'articolo 142 del codice della strada obbliga gli autotrasportatori ad applicare nella parte posteriore del proprio veicolo due dischi segnaletici: nella parte posteriore sinistra del veicolo, ad indicare il limite massimo consentito nelle strade extraurbane. Nella parte posteriore destra, ad indicare il limite massimo consentito in autostrada.

Informazioni tecniche

Ø: 200.

Kit: 1 Pz.

Applicare i dischi limite velocità in un ambiente asciutto dopo aver pulito adeguatamente la superficie per evitare che si stacchino con il tempo.



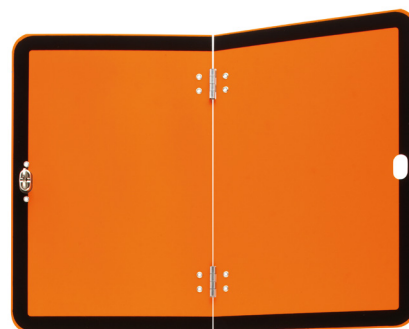
PANNELLO GENERICO TRASPORTO MERCI PERICOLOSE

MTX6001/PZ/ALL1

PANNELLO PIEGHEVOLE VERTICALE Pannello generico fisso e pieghevole per segnalazione trasporto merci pericolose A.D.R.
Pannello pieghevole A.d.r in alluminio con foro centrale

Informazioni tecniche

Spessore: 1Mm.
Dimensioni: 400 x 300.



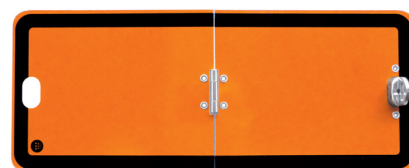
PANNELLO GENERICO TRASPORTO MERCI PERICOLOSE

MTX6001/R/P

PANNELLO PIEGHEVOLE VERTICALE RIDOTTO Pannello generico fisso e pieghevole per segnalazione trasporto merci pericolose A.D.R.
Pannello pieghevole ridotto A.d.r in alluminio con foro centrale

Informazioni tecniche

Spessore: 0, 80Mm.
Dimensioni: 300 x 120.



PANNELLO PER CARICHI SPORGENTI CON FORI ANTITAGLIO E ANGOLI ARROTONDATI.

MTX7001HI

TABELLA CARICO SPORGENTE Segnala carichi indivisibili che sporgono dalla parte posteriore del veicolo (per non più di 3/10 della lunghezza del veicolo). Se il carico sporge longitudinalmente per l'intera larghezza della parte posteriore del veicolo, i pannelli devono essere due, posti trasversalmente alle due estremità del carico. Può essere messo sui veicoli guasti, quando vengono trainati e non funzionano le luci di emergenza.

Informazioni tecniche

Materiale: alluminio.
Spessore: 1Mm.
Dimensione: 500 x 500.



PANNELLO ADESIVO PER TRASPORTO MERCI AGRICOLE E DEPERIBILI.

MTX7101

PANNELLO ADESIVO D Da applicare sui veicoli che trasportano merci deperibili come prodotti alimentari ad esempio la frutta, la verdura, la carne, il pesce, il latte, i prodotti caseari, ma anche i prodotti farmaceutici e altro tipo di merce che si deteriora a causa degli shock termici, come le piante ornamentali e i fiori.

Informazioni tecniche

Materiale: adesivo.
Dimensioni: 500 x 400.



CONTRASSEGNO PER VEICOLO CONTO PROPRIO

MTX7104/16

ADESIVO CONTO PROPRIO ROSSO Pannello adesivo per trasporto cose conto proprio.

Informazioni tecniche

Materiale: adesivo PVC.

Dimensioni: 325 x 160.

Da applicare quando il trasporto viene eseguito da persone fisiche ovvero da persone giuridiche, enti privati o pubblici, qualunque sia la loro natura, per esigenze proprie. La normativa fissa i limiti e le caratteristiche necessarie affinché si possa configurare il trasporto merci in conto proprio (art.6 D.P.R.783/77) stabilendo che: le cose da trasportare per le loro caratteristiche merceologiche devono avere stretta attinenza con l'attività principale dell'impresa e che l'insieme dei veicoli da adibire al trasporto abbia una portata utile complessiva non superiore a quella necessaria per soddisfare le esigenze dell'attività principale dell'impresa.



CONTRASSEGNO PER VEICOLO CONTO TERZI

MTX7105/12

ADESIVI CONTO TERZI BIANCO Pannelli adesivi per trasporto cose conto terzi.

Informazioni tecniche

Materiale: adesivo.

Dimensioni: 325 x 120.

Kit: 2 Pz.

Da applicare quando l'imprenditore si obbliga, dietro corrispettivo, a prestare i servizi di trasporto ordinati dal mittente. In questo caso, il proprietario del veicolo deve essere iscritto all'Albo nazionale degli autotrasportatori di cose per conto di terzi e ad ottenere l'annotazione sulla carta di circolazione "Uso terzi". Infatti dal 2001 non sono più previste le autorizzazioni trasporto terzi per i veicoli di massa complessiva superiore a 6.000 Kg.



CONTRASSEGNO PER VEICOLO CONTO TERZI

MTX7105/16

ADESIVO CONTO TERZI BIANCO Pannello adesivo per trasporto cose conto terzi.

Informazioni tecniche

Materiale: adesivo PVC.

Dimensioni: 325 x 160.

Da applicare quando l'imprenditore si obbliga, dietro corrispettivo, a prestare i servizi di trasporto ordinati dal mittente. In questo caso, il proprietario del veicolo deve essere iscritto all'Albo nazionale degli autotrasportatori di cose per conto di terzi e ad ottenere l'annotazione sulla carta di circolazione "Uso terzi". Infatti dal 2001 non sono più previste le autorizzazioni trasporto terzi per i veicoli di massa complessiva superiore a 6.000 Kg.



NASTRO RIFLETTENTE 3M STRISCIA CONTINUA PER SUPERFICI RIGIDE

MTX7165/383

NASTO RIFLETTENTE 3M GIALLO Legge 1° agosto 2003, n.214 in Italia i nastri retro-riflettenti devono essere bianchi o gialli se applicati sui lati del veicolo, rossi o gialli se applicati sul retro. Questi sono i soli colori conformi al regolamento ece /onu n.104 e i soli che possono ottenere il marchio #e# in qualità di materiali di classe #c#. I nastri devono essere applicati sui fianchi e sul retro del veicolo in modo tale da renderlo visibile in tutta la sua lunghezza e larghezza (line). È consentito applicare i nastri sul perimetro totale del veicolo in modo da rendere visibile l'intera sagoma. I nastri devono essere applicati ad una distanza dal suolo pari ad un minimo di 250 mm. E ad un massimo di 1500 mm. Se i nastri vengono applicati su tutto il perimetro, il limite di altezza massimo varrà anche per i nastri retro-riflettenti applicati ad altezze inferiori. Gli evidenziatori retroriflettenti devono essere applicati in maniera da rendere visibile l'intera lunghezza e larghezza del veicolo. Per intero si intende almeno l'applicazione sull'80% della lunghezza e della larghezza del veicolo del nastro rifrangente.

Informazioni tecniche

Colore: giallo.

Lunghezza: 50 Mt.

Larghezza: 50 Mm.

NASTRO RIFLETTENTE 3M STRISCIA CONTINUA PER SUPERFICI RIGIDE
MTX7167/383

NASTO RIFLETTENTE 3M ROSSO Legge 1° agosto 2003 , n.214 in italia i nastri retro-riflettenti devono essere bianchi o gialli se applicati sui lati del veicolo, rossi o gialli se applicati sul retro. Questi sono i soli colori conformi al regolamento ece /onu n.104 e i soli che possono ottenere il marchio #e# in qualita' di materiali di classe #c#. I nastri devono essere applicati sui fianchi e sul retro del veicolo in modo tale da renderlo visibile in tutta la sua lunghezza e larghezza (line). È consentito applicare i nastri sul perimetro totale del veicolo in modo da rendere visibile l'intera sagoma. I nastri devono essere applicati ad una distanza dal suolo pari ad un minimo di 250 mm. E ad un massimo di 1500 mm. Se i nastri vengono applicati su tutto il perimetro, il limite di altezza massimo varrà anche per i nastri retro-riflettenti applicati ad altezze inferiori. Gli evidenziatori retroriflettenti devono essere applicati in maniera da rendere visibile l'intera lunghezza e larghezza del veicolo. Per intero si intende almeno l'applicazione sull' 80% della lunghezza e della larghezza del veicolo del nastro rifrangente.

Informazioni tecniche

Colore: rosso.
Lunghezza: 50 Mt.
Larghezza: 50 Mm.


NASTRO RIFLETTENTE 3M STRISCIA CONTINUA PER SUPERFICI RIGIDE
MTX7168/383

NASTO RIFLETTENTE 3M BIANCO Legge 1° agosto 2003 , n.214 in italia i nastri retro-riflettenti devono essere bianchi o gialli se applicati sui lati del veicolo, rossi o gialli se applicati sul retro. Questi sono i soli colori conformi al regolamento ece /onu n.104 e i soli che possono ottenere il marchio #e# in qualita' di materiali di classe #c#. I nastri devono essere applicati sui fianchi e sul retro del veicolo in modo tale da renderlo visibile in tutta la sua lunghezza e larghezza (line). È consentito applicare i nastri sul perimetro totale del veicolo in modo da rendere visibile l'intera sagoma. I nastri devono essere applicati ad una distanza dal suolo pari ad un minimo di 250 mm. E ad un massimo di 1500 mm. Se i nastri vengono applicati su tutto il perimetro, il limite di altezza massimo varrà anche per i nastri retro-riflettenti applicati ad altezze inferiori. Gli evidenziatori retroriflettenti devono essere applicati in maniera da rendere visibile l'intera lunghezza e larghezza del veicolo. Per intero si intende almeno l'applicazione sull' 80% della lunghezza e della larghezza del veicolo del nastro rifrangente.

Informazioni tecniche

Colore: bianco.
Lunghezza: 50 Mt.
Larghezza: 50 Mm.

NASTRO RIFLETTENTE 3M STRISCIA SEGMENTATA PER SUPERFICI TELONATE
MTX7174

NASTRO RIFLETTENTE TRATTEGGIATO 3M GIALLO Legge 1° agosto 2003, n.214 in Italia i nastri retro-riflettenti devono essere bianchi o gialli se applicati sui lati del veicolo, rossi o gialli se applicati sul retro. Questi sono i soli colori conformi al regolamento ece / onu n.104 e i soli che possono ottenere il marchio #e# in qualità di materiali di classe #c#. I nastri devono essere applicati sui fianchi e sul retro del veicolo in modo tale da renderlo visibile in tutta la sua lunghezza e larghezza (line). È consentito applicare i nastri sul perimetro totale del veicolo in modo da rendere visibile l'intera sagoma. I nastri devono essere applicati ad una distanza dal suolo pari ad un minimo di 250 mm. E ad un massimo di 1500 mm. Se i nastri vengono applicati su tutto il perimetro, il limite di altezza massimo varrà anche per i nastri retro-riflettenti applicati ad altezze inferiori. Gli evidenziatori retroriflettenti devono essere applicati in maniera da rendere visibile l'intera lunghezza e larghezza del veicolo. Per intero si intende almeno l'applicazione sull'80% della lunghezza e della larghezza del veicolo del nastro rifrangente.

Informazioni tecniche

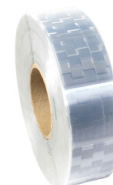
Colore: giallo.
Lunghezza: 50 Mt.
Larghezza: 50 Mm.


NASTRO RIFLETTENTE 3M STRISCIA SEGMENTATA PER SUPERFICI TELONATE
MTX7175

NASTRO RIFLETTENTE TRATTEGGIATO 3M BIANCO Legge 1° agosto 2003, n.214 in Italia i nastri retro-riflettenti devono essere bianchi o gialli se applicati sui lati del veicolo, rossi o gialli se applicati sul retro. Questi sono i soli colori conformi al regolamento ece / onu n.104 e i soli che possono ottenere il marchio #e# in qualità di materiali di classe #c#. I nastri devono essere applicati sui fianchi e sul retro del veicolo in modo tale da renderlo visibile in tutta la sua lunghezza e larghezza (line). È consentito applicare i nastri sul perimetro totale del veicolo in modo da rendere visibile l'intera sagoma. I nastri devono essere applicati ad una distanza dal suolo pari ad un minimo di 250 mm. E ad un massimo di 1500 mm. Se i nastri vengono applicati su tutto il perimetro, il limite di altezza massimo varrà anche per i nastri retro-riflettenti applicati ad altezze inferiori. Gli evidenziatori retroriflettenti devono essere applicati in maniera da rendere visibile l'intera lunghezza e larghezza del veicolo. Per intero si intende almeno l'applicazione sull'80% della lunghezza e della larghezza del veicolo del nastro rifrangente.

Informazioni tecniche

Colore: bianco.
Lunghezza: 50 Mt.
Larghezza: 50 Mm.



NASTRO RIFLETTENTE 3M STRISCIA SEGMENTATA PER SUPERFICI TELONATE

MTX7176

NASTRO RIFLETTENTE TRATTEGGIATO 3M ROSSO Legge 1° agosto 2003, n.214 in Italia i nastri retro-riflettenti devono essere bianchi o gialli se applicati sui lati del veicolo, rossi o gialli se applicati sul retro. Questi sono i soli colori conformi al regolamento ece / onu n.104 e i soli che possono ottenere il marchio #e# in qualità di materiali di classe #c#. I nastri devono essere applicati sui fianchi e sul retro del veicolo in modo tale da renderlo visibile in tutta la sua lunghezza e larghezza (line). È consentito applicare i nastri sul perimetro totale del veicolo in modo da rendere visibile l'intera sagoma. I nastri devono essere applicati ad una distanza dal suolo pari ad un minimo di 250 mm. E ad un massimo di 1500 mm. Se i nastri vengono applicati su tutto il perimetro, il limite di altezza massimo varrà anche per i nastri retro-riflettenti applicati ad altezze inferiori. Gli evidenziatori retroriflettenti devono essere applicati in maniera da rendere visibile l'intera lunghezza e larghezza del veicolo. Per intero si intende almeno l'applicazione sull'80% della lunghezza e della larghezza del veicolo del nastro rifrangente.

Informazioni tecniche

Colore: rosso.
Lunghezza: 50 Mt.
Larghezza: 50 Mm.



ADESIVO PER CAMION

MTX90601

ADESIVO ANGOLO MORTO PER CAMION Adesivo angolo morto per camion in vinile adesivo anti-UV da posizionare nella parte posteriore e sui lati del veicolo per segnalare il pericolo di punti ciechi.

Informazioni tecniche

Larghezza: 17 Cm.
Altezza: 25 Cm.

La segnaletica deve essere apposta sulla faccia posteriore del veicolo a destra del piano longitudinale mediano (tra 0,9 e 1,5 m dal suolo) e su ogni lato escluse le superfici vetrate del primo metro anteriore (tra 0,9 e 1,5 m da terra).

Qualsiasi veicolo con un peso lordo superiore a 3,5 tonnellate ha l'obbligo di esporre visibilmente un cartello indicante la posizione degli angoli ciechi dal 1 gennaio 2021



PANNELLO ALLUMINIO PER CAMION

MTX90601/ALL

PANNELLO ANGOLO MORTO PER CAMION Pannello in alluminio angolo morto per camion in vinile adesivo anti-UV da posizionare nella parte posteriore e sui lati del veicolo per segnalare il pericolo di punti ciechi.

Informazioni tecniche

Larghezza: 17 Cm.

Altezza: 25 Cm.

La segnaletica deve essere apposta sulla faccia posteriore del veicolo a destra del piano longitudinale mediano (tra 0,9 e 1,5 m dal suolo) e su ogni lato escluse le superfici vetrate del primo metro anteriore (tra 0,9 e 1,5 m da terra).

Qualsiasi veicolo con un peso lordo superiore a 3,5 tonnellate ha l'obbligo di esporre visibilmente un cartello indicante la posizione degli angoli ciechi dal 1 gennaio 2021



ADESIVO PER BUS

MTX90602

ADESIVO ANGOLO MORTO PER BUS Adesivo angolo morto per bus in vinile adesivo anti-UV da posizionare nella parte posteriore e sui lati del veicolo per segnalare il pericolo di punti ciechi.

Informazioni tecniche

Larghezza: 17 Cm.

Altezza: 25 Cm.

La segnaletica deve essere apposta sulla faccia posteriore del veicolo a destra del piano longitudinale mediano (tra 0,9 e 1,5 m dal suolo) e su ogni lato escluse le superfici vetrate del primo metro anteriore (tra 0,9 e 1,5 m da terra).

Qualsiasi veicolo con un peso lordo superiore a 3,5 tonnellate ha l'obbligo di esporre visibilmente un cartello indicante la posizione degli angoli ciechi dal 1 gennaio 2021



PANNELLO ALLUMINIO PER CAMION

MTX90602/ALL

PANNELLO ANGOLO MORTO PER BUS Pannello in alluminio angolo morto per bus in vinile adesivo anti-UV da posizionare nella parte posteriore e sui lati del veicolo per segnalare il pericolo di punti ciechi.

Informazioni tecniche

Larghezza: 17 Cm.

Altezza: 25 Cm.

La segnaletica deve essere apposta sulla faccia posteriore del veicolo a destra del piano longitudinale mediano (tra 0,9 e 1,5 m dal suolo) e su ogni lato escluse le superfici vetrate del primo metro anteriore (tra 0,9 e 1,5 m da terra).

Qualsiasi veicolo con un peso lordo superiore a 3,5 tonnellate ha l'obbligo di esporre visibilmente un cartello indicante la posizione degli angoli ciechi dal 1 gennaio 2021



COPPIA PANNELLI POSTERIORI RETTORIFLETTENTI E FLUORESCENTI

MTX4001RF/SA/383

PANNELLO MOTRICE ADESIVO RIFLETTENTE Kit due pannelli per motrice conforme alle norme relative alla segnalazione dei veicoli pesanti e lunghi emanate dal Ministero dei Trasporti G.U.N°61 del 14 marzo 2003 in recepimento del regolamento ECE ONU 70 Emendamento 01.Obbligatori sugli automezzi immatricolati dal 14/03/2004.

Informazioni tecniche

Materiale: Adesivo

Spessore: 1 Mm.

Dimensioni: 565 x 130

I pannelli devono essere fissati in maniera inamovibile e posti nella parte posteriore del veicolo simmetrici al piano verticale longitudinale mediano.

I pannelli devono essere applicati su un piano verticale perpendicolare al piano longitudinale mediano del veicolo ad una distanza minore di mt 0,4 dal limite posteriore di sagoma; i pannelli devono essere posti in modo che risultino complanari tra loro.



COPPIA PANNELLI POSTERIORI RETRORIFLETTENTI E FLUORESCENTI

MTX4001RF/UK/383

PANNELLO MOTRICE ALLUMINIO RIFLETTENTE Kit due pannelli per motrice conforme alle norme relative alla segnalazione dei veicoli pesanti e lunghi emanate dal Ministero dei Trasporti G.U.N°61 del 14 marzo 2003 in recepimento del regolamento ECE ONU 70 Emendamento 01. Obbligatorio sugli automezzi immatricolati dal 14/03/2004.

Informazioni tecniche

Materiale: Alluminio.

Spessore: 1 Mm.

Dimensioni: 565 x 140.

I pannelli devono essere fissati in maniera inamovibile e posti nella parte posteriore del veicolo simmetrici al piano verticale longitudinale mediano.

I pannelli devono essere applicati su un piano verticale perpendicolare al piano longitudinale mediano del veicolo ad una distanza minore di mt 0,4 dal limite posteriore di sagoma; i pannelli devono essere posti in modo che risultino complanari tra loro.



COPPIA PANNELLI POSTERIORI RIFRANGENTI-RIFRANGENTI

MTX4001RR/UK

PANNELLI MOTRICE RIFLETTENTERIFLETTENTE Kit due pannelli per motrice conforme alle norme relative alla segnalazione dei veicoli pesanti e lunghi emanate dal Ministero dei Trasporti G.U.N°61 del 14 marzo 2003 in recepimento del regolamento ECE ONU 70 Emendamento 01. Obbligatorio sugli automezzi immatricolati dal 14/03/2004.

Informazioni tecniche

Materiale: Adesivo.

Spessore: 1 Mm.

Dimensioni: 565 x 140.

I pannelli devono essere fissati in maniera inamovibile e posti nella parte posteriore del veicolo simmetrici al piano verticale longitudinale mediano.

I pannelli devono essere applicati su un piano verticale perpendicolare al piano longitudinale mediano del veicolo ad una distanza minore di mt 0,4 dal limite posteriore di sagoma; i pannelli devono essere posti in modo che risultino complanari tra loro.



PANNELLO POSTERIORE RETRORIFLETTENTE E FLUORESCENTE

MTX4003RF/UK/383

PANNELLO RIMORCHIO RIFLETTENTE Pannello per rimorchio conforme alle norme relative alla segnalazione dei veicoli pesanti e lunghi emanate dal Ministero dei Trasporti G.U.N°61 del 14 marzo 2003 in recepimento del regolamento ECE ONU 70 Emendamento 01. Obbligatorio sugli automezzi immatricolati dal 14/03/2004.

Informazioni tecniche

Materiale: Adesivo.

Spessore: 1 Mm.

Dimensioni: 1130 x 195.

I pannelli devono essere fissati in maniera inamovibile e posti nella parte posteriore del veicolo simmetrici al piano verticale longitudinale mediano.

I pannelli devono essere applicati su un piano verticale perpendicolare al piano longitudinale mediano del veicolo ad una distanza minore di mt 0,4 dal limite posteriore di sagoma; i pannelli devono essere posti in modo che risultino complanari tra loro.



PANNELLO POSTERIORE RETRO RIFLETTENTE E FLUORESCENTE PER RIMORCHIO

MTX4004RF/SA/383

KIT PANNELLO RIMORCHIO RIFLETTENTE Kit due pannelli per rimorchio conforme alle norme relative alla segnalazione dei veicoli pesanti e lunghi emanate dal Ministero dei Trasporti G.U.N°61 del 14 marzo 2003 in recepimento del regolamento ECE ONU 70 Emendamento 01. Obbligatorio sugli automezzi immatricolati dal 14/03/2004.

Informazioni tecniche

Materiale: Adesivo.

Spessore: 1, 5 Mm.

Dimensioni: 565 x 195.

Il pannello viene installato nella sezione posteriore del veicolo e deve essere di tipo approvato, conformemente alle prescrizioni tecniche del regolamento.

I pannelli rimorchio riflettenti sono destinati al montaggio sui veicoli articolati rimorchi e semirimorchi e devono avere uno sfondo retroriflettente giallo delimitato da un bordo rosso fluorescente o retroriflettente.



CONTRASSEGNO PER VEICOLI SILENZIOSI

MTX7106/L/A

ADESIVO VEICOLO SILENZIOSO Normativa: Cemt/cm(2005)/9final.
Obbligatorio in europa, non necessita di omologazione.

Informazioni tecniche

Forma rotonda e di colore verde con caratteri bianchi, si riferisce a veicoli commerciali che rispettano le norme sul basso inquinamento acustico e hanno una tassazione agevolata.



NASTRO RIFLETTENTE BIANCO E ROSSO PER I VEICOLI DI PRIMO SOCCORSO E I VEICOLI LENTI

MTX7364/B

NASTRO RIFLETTENTE BIANCO/ROSSO La materia prima utilizzata per questo pannello è conforme al regolamento TP ESC-B. Questa norma contiene i requisiti tecnici di sicurezza per i veicoli da lavoro.

Informazioni tecniche

Il nastro di sicurezza consiste in strisce oblique bianche e rosse, larghe 100 mm ciascuna, con un'inclinazione verso l'esterno di 45°.

L'area standard consiste in un quadrato di 141 mm diviso diagonalmente in una metà bianca e una rossa.

L'altezza minima alla quale è possibile applicare il nastro retroriflettente è di 250 mm dal suolo, quella massima è di 1500 Mm, tuttavia nel caso che le caratteristiche del veicolo non rendono possibile il rispetto di una altezza massima di 1500mm è consentita l'applicazione del nastro sino ad una altezza di 2100 Mm.

Nel caso di bordatura completa della sagoma il limite dell'altezza massima, pari a 1500 mm, si applica alla striscia riflettente che viene posizionata alla quota più bassa rispetto il suolo.



**PANNELLO POSTERIORE RETRO RIFLETTENTE E FLUORESCENTE
PER RIMORCHIO**

MTX4004RF/UK/383

KIT PANNELLO RIMORCHIO ALLUMINIO RIFLETTENTE Kit due pannelli per rimorchio conforme alle norme relative alla segnalazione dei veicoli pesanti e lunghi emanate dal Ministero dei Trasporti G.U.N°61 del 14 marzo 2003 in recepimento del regolamento ECE ONU 70 Emendamento 01. Obbligatorie sugli automezzi immatricolati dal 14/03/2004.

Informazioni tecniche

Materiale: Alluminio.

Spessore: 1,5 mm.

Dimensioni: 565 x 195.

Il pannello viene installato nella sezione posteriore del veicolo e deve essere di tipo approvato, conformemente alle prescrizioni tecniche del regolamento.

I pannelli rimorchio riflettenti sono destinati al montaggio sui veicoli articolati rimorchi e semirimorchi e devono avere uno sfondo retroriflettente giallo delimitato da un bordo rosso fluorescente o retroriflettente.

OCCHIALI CON ELASTICO VENTILATI

MTXADR130022

Occhiali di sicurezza con fori laterali e fascia elastica comodi da indossare, con ottima aderenza; la ventilazione laterale migliora il comfort, la circolazione dell'aria, e riduce l'appannamento in situazioni calde/umide.

Informazioni tecniche

GUANTI ROSSI SPALMATI IN PVC

MTXADR130024

Guanto con supporto in maglia di cotone jersey impregnato in PVC.

Informazioni tecniche

Guanti in PVC 35 cm.

2 Pz. - Idrocarburi.

Taglia 10

Resistente alle abrasioni, per uso generale e di protezione chimica



LAMPADA PORTATILE COMPLETA DI BATTERIE

MTXADR130026

Progettata con un nucleo in alluminio e anti-impatto modificato PC/PBT anti-statico, la lampada a penna può sopravvivere in ambienti di lavoro difficili. Si attiva con un click sull'interruttore di coda o con una leggera pressione per un uso momentaneo.

Informazioni tecniche

2 batterie AAA. Certificato di sicurezza ATEX Zona 0 (Categoria 1). Design sottile e duraturo. 117 lumen.

Lunghezza: 14.6 Cm.

Materiale: o-ring in nbr, corpo in pc/pbt. Colore: giallo.

Quantità di batterie: 2.

3volts



MASCHERA FACCIALE INTEGRALE

MTXADR130027

Maschera a pieno facciale progettata e realizzata in ottemperanza alla Norma Europea EN 136. La maschera facciale è concepita per essere usata con qualsiasi filtro certificato con raccordo normalizzato secondo EN 148/1.

Informazioni tecniche

Resistenza alla temperatura: soddisfacente. Infiammabilità: soddisfacente.

Arnese da testa: soddisfacente. Connessioni: soddisfacente. Visore: soddisfacente. Oculare e visore: soddisfacente. Valvole inalazione e esalazioni: soddisfacente. Ermeticità: soddisfacente. Contenuto in diossido di carbonio: 0, 70%.

Resistenza alla inalazione: 30 l/min flusso continuo: 0, 25mbar, 95 l/min flusso continuo: 0, 85mbar, 160 l/min flusso continuo: 1, 85mbar, Resistenza alla esalazione: 160 l/min. Flusso continuo: 2, 00mbar. Fuga verso l'interno: soddisfacente. Campo di visione: soddisfacente. Binoculare: 94, 4%.



PALA ANTISCINTILLA PIEGHEVOLE

MTXADR130028

Pala antiscintilla pieghevole per adr con manico in plastica antiurto

Informazioni tecniche

Materiale: Alluminio.



GUANTI ANTICALORE

MTXADR130040

Guanti anticalore in tessuto aramidico. Sono resistenti al calore per contatto fino a 350°C, secondo la norma EN 407 per rischi termici. Sono ideali per la manipolazione di oggetti caldi.

Informazioni tecniche

Guanto in tessuto aramidico resistente alle alte temperature.

Taglia: 10.

Resiste 15 secondi al calore per contatto ad una temperatura di 350°.

Lunghezza totale: 28 Cm.

I guanti antinfortunistici anticalore sono fondamentali per tutti quei lavoratori che si trovano a svolgere una mansione che li espone al contatto diretto con materiali caldi e ad alte temperature. La normativa che vige su questo tipo di prodotto è EN 407. Questa, stabilisce che, tutti i guanti anticalore, devono aver riportato sul dorso del guanto un pittogramma identificato nel simbolo di una fiamma, seguito da 6 cifre, che indicano il livello di protezione garantito dal guanto in base ai suoi risultati rispetto ad una serie di test specifici.

FILTRO PER MASCHERA FACCIALE INTEGRALE
MTXADR130033

Combinato a vite unificata UNI EN 148/1, il filtro è stato prodotto rispettando le norme UNE-EN 140: 2001 e UNE-EN 143: 2001. Il filtro è venduto come ricambio di tutte le maschere con una filettatura normalizzata secondo la norma EN 148-1.

Informazioni tecniche

Resistenza respiratoria: a 30 l/min: 1, 51mbar.

A 95 l/min: 5, 97mbar.

Filtro combinato per tutti i gas delle famiglie A, B, E, K (norma EN 14387: 2006): vapori organici con punto di ebollizione >65°C.
gas e vapori inorganici, diossido di zolfo e altri gas e vapori inorganici, ammoniaca e suoi derivati organici e per polveri, fumi e nebbie.


SOLUZIONE SALINA PER LAVAGGIO OCULARE
MTXADR130034

Soluzione salina sterile per il lavaggio degli occhi completa di tappo.

Informazioni tecniche

È una soluzione di irrigazione e di lavaggio. Il contenitore è costituito da PE puro, è stabile in posizione verticale, maneggevole, versatile, di facile trasporto ed eco-compatibile.

È di facile apertura grazie al sistema twist off. Il polietilene è un materiale puro, senza additivi, stabilizzanti o plastificanti.

Non esiste possibilità di cessione di alcuna sostanza dal contenitore alla soluzione. È un materiale trasparente e praticamente impermeabile al vapore. Il polietilene si caratterizza per la sua elevata inerzia chimica e pertanto non assorbe alcuna sostanza dalla soluzione originale.

Contribuisce alla salvaguardia dell'ambiente. Nella sua realizzazione si data grande importanza agli aspetti ecologici, sia a livello produttivo che nella fase di smaltimento.

Il suo incenerimento non dà origine a sostanze tossiche, ma solo ad acqua ed anidride carbonica. Essendo costituito da PE puro, è completamente riciclabile, e ciò consente un risparmio di energia e di preziose risorse naturali.

Risponde ai requisiti generali espressi nel D.L del 26 giugno 2000 n.219 (G.U.4 agosto 2000 n.181) riguardo all'ottimizzazione dell'approvvigionamento e dell'utilizzo di prodotti ad uso sanitario, alla riduzione della quantità di rifiuti sanitari e all'utilizzo preferenziale di plastiche non clorurate.

Il prodotto non richiede particolari condizioni di conservazione e immagazzinamento (temperatura compresa tra -25°C e +55°C/umidità compresa tra 10% e 90%). Evitare comunque di esporre il prodotto all'azione diretta del sole.

Indicazioni, controindicazioni, avvertenze: Irrigazione di ferite, irrigazione meccanica degli occhi, irrigazione e pulizia di cateteri vescicali, irrigazione e pulizia del Cavo Orale, riempimento di umidificatori, pulizia e risciacquo di apparecchiature chirurgiche, irrigazione intra e postoperatoria



GUANTI IN NEOPRENE

MTXADR130035

guanto in gomma/neoprene con leggera felpatura interna in cotone, palmo e dita zigrinate per una migliore presa, eccellente resistenza meccanica e protezione chimica in caso di utilizzo in presenza di prodotti chimici di media aggressività. certificato per uso alimentare.

Informazioni tecniche

trattamento sanitized. lunghezza: 320 mm (taglia xl). colore: nero

SACCO ANTIACIDO MONOUSO

MTXADR130036

Per catturare in sicurezza i rifiuti pericolosi o contaminati per lo smaltimento. Robusti sacchi in polietilene che resistono a forature, strappi e scoppi. Ideali per lo stoccaggio temporaneo di prodotti assorbenti saturi e altri rifiuti

Informazioni tecniche**Dimensioni: 46 x 76 Cm.**

Prodotto ideale per l'uso nella pulizia degli sversamenti o nella gestione dei materiali nocivi.

Polietilene resistente agli agenti chimici. Con uno spessore di 0,07 garantisce una lunga durata. Sacchetto giallo con avvertenze in nero ad elevata visibilità e facilità di lettura.

Grande formato, ideale per essere contenuti in fusti da 210 litri. Include legacci in nylon da 20 cm.



LASTRA DI PROTEZIONE PER TOMBINI
MTXADR130037

Materiale: nbr.

Questo elastomero è un copolimero di butadiene e acrilonitrile ed è utilizzato per la maggior parte delle applicazioni di tenuta per fluidi convenzionali. La percentuale di acrilonitrile determina la classificazione tra basso nitrile, medio e alto. Più è alta la percentuale maggiore è la resistenza agli oli e idrocarburi derivati dal petrolio.

Informazioni tecniche

Resistenza agli oli (per carburanti è preferibile la versione Antibenzina).
Resistenza meccanica 10MPa (anche 20 MPa). Buona resistenza all'acqua.
Buona resistenza alla lacerazione ed abrasione. Buona elasticità. Buona impermeabilità ai gas.

Temperature di utilizzo: -40°C 120°C se vulcanizzato con zolfo acceleranti; 40°C 140°C se reticolazione perossidica (con il 30% di ACN).

Gomma molto usata nell'industria ove è richiesto il contatto con olii; l'assorbimento minimo dei olii fa sì che la gomma non perda le sue caratteristiche e non rogonfi. Per il contatto con benzine e carburanti ci sono specifiche qualità di NBR adatte al contatto con queste sostanze (NBR antibenzina).


BATTERIA ECOLOGICA PER LAMPADA CREPUSCOLARE CON CHIAVETTA
MTXADR130039

è applicata per alimentare tutte le luci di sicurezza, sicura per l'ambiente, non necessita di manutenzione.

Pronta per l'uso senza aggiungere liquidi, facile e sicura da usare (nessun trabocco di liquido), non ricaricabile.

Informazioni tecniche

Kit: 1 Pz.

Specifiche elettriche: tensione nominale: 6V. Capacità nominale: Ah. Interruzione: 3, 6V. Senza mercurio. Senza cadmio. Senza piombo.



LAMPADA CREPUSCOLARE CON CHIAVETTA

MTXADR130038

È composta da un'unità di illuminazione gialla e da una base arancione che contiene le batterie.

Il corpo illuminante è costituito da due gusci del diametro di 200 mm, la forma della lente anteriore assicura una propagazione uniforme della luce senza compromettere l'intensità dei LED.

Il retro arancione consente l'applicazione del circuito porta led. Nella parte superiore, la lente ha un attacco triangolare per l'installazione su ganci e/o supporti specifici. La parte inferiore contiene l'alloggiamento per la base, consentendo una rotazione di 360°. Ciò consente all'operatore di focalizzare la sorgente luminosa nella direzione desiderata. La base è costituita dal supporto inferiore nero e da un involucro superiore arancione agganciato e fissato con una vite di plastica centrale. La base contiene 2 batterie, il circuito elettronico e l'interruttore esterno a 3 vie. Il retro ha un attacco a slitta per l'applicazione della staffa di fissaggio universale.

Informazioni tecniche

Caratteristiche meccaniche: Lente in polistirene ad alto impatto con corona circolare riflettente in metacrilato. Superficie di emissione della luce: 290 cm². Corpo in polipropilene.

Specifiche elettriche: Interruttore esterno a 3 vie: funzionamento 1-24 ore al giorno; 2-funzionamento solo notturno; 3-spento.

Sensore luminoso solo per funzionamento notturno. Sorgente luminosa: 13 led gialli (se uno o più led si rompe, la lampada è ancora funzionante) Intensità luminosa a tensione normale superiore a 25 cd.

Lunghezza di emissione: orizzontale e verticale da +15 a -15°.

Funzione lampeggiante.

Alimentazione: due batterie 4R25 6V 7Ah. Frequenza flash: 1 Hz.



MATERIALE ASSORBENTE BORSA

MTXADR130031

Materiale assorbente per acidi e idrocarburi

Informazioni tecniche

borsa 2kg

1Pz



GILET AD ALTA VISIBILITÀ PER LA SICUREZZA STRADALE
MTXADR130015

GILET GIALLO Gilet di segnalazione certificato CE secondo la normativa EN 471/2003 richiuso in busta, facile da estrarre in caso di emergenza.
Gilet con strisce catarifrangenti per auto, moto, bici, veicoli commerciali e industriali.

Informazioni tecniche
In busta di Nylon

GILET GIALLO IN BUSTA MOTYX
MTXADR130021

Gilet ad alta visibilità per la sicurezza stradale ripiegato in busta con grip.

Informazioni tecniche

Gilet di segnalazione certificato ce secondo la normativa en 471/2003 richiuso in busta, facile da estrarre in caso di emergenza.
gilet con strisce catarifrangenti per auto, moto, bici, veicoli commerciali e industriali.



GILET AD ALTA VISIBILITÀ PER LA SICUREZZA STRADALE**MTXADR130016**

GILET ARANCIONE Gilet di segnalazione certificato CE secondo la normativa EN 471/2003 richiuso in busta, facile da estrarre in caso di emergenza. Gilet con strisce catarifrangenti per auto, moto, bici, veicoli commerciali e industriali.

Informazioni tecniche**In busta di Nylon****BORSA CON FONDO RIGIDO****MTXADR130010**

BORSA ADR Doppio manico con maniglie ergonomiche. Tracolla regolabile. Vaschetta interna in PVC rigido.

Informazioni tecniche

Dimensione totale: L: 53cm P: 31cm H: 50cm.
Dimensione vaschetta rigida: 53x31x15cm



TRIANGOLO D'EMERGENZA PER LA SICUREZZA STRADALE

MTXADR130011

TRIANGOLO NANO FILMATO Il triangolo d'emergenza Nano è stato progettato e realizzato per il minimo ingombro in auto. Il triangolo Nano è coperto da brevetto internazionale.

Informazioni tecniche

Da utilizzare in caso di sosta del veicolo sulla carreggiata o in caso di ingombro per guasto del veicolo o caduta del carico.



KIT DI PRONTO SOCCORSO

MTXADR130012

KIT PRONTO SOCCORSO DIN 13164 MOTYX Cassetta di pronto soccorso facilmente trasportabile e di poco ingombro.

Informazioni tecniche

- Il kit si compone di:
- 8 Fasciature adesive 10 m x 6 cm.
 - 1 Benda sterile con tampone 10 cm x 12 cm.
 - 3 Bende sterili con tampone 8 cm x 10 cm.
 - 2 Teli sterili in 40 cm x 60 cm.
 - 1 Telo sterile in 60 cm x 80 cm.
 - 6 Compresse sterili 10 cm x 10 cm.
 - 1 Rocchetto cerotto 5 m x 12, 5 mm.
 - 3 Bende elastiche 8 cm x 4 m.
 - 2 Bende elastiche 6 cm x 4 m.
 - 2 Teli triangolari 96 cm x 96 cm x 136 cm.
 - 1 Paio di forbici inox 14, 5 cm.
 - 4 Paia di guanti monouso.
 - 1 Coperta isotermaica.
 - 1 Manuale pronto soccorso.



BORSA CON FONDO RIGIDO**MTXADR130020**

BORSA ADR FTRUCK BY MOTYX Doppio manico con maniglie ergonomiche.
Tracolla regolabile.
Vaschetta interna in PVC rigido.

Informazioni tecniche

Dimensione totale: L: 53cm P: 31cm H: 50cm.

Dimensione vaschetta rigida: 53x31x15cm



GUANTI MONOUSO IN NITRILE

MTXN80BL

Guanti in nitrile senza polvere, adatti a molteplici settori di impiego grazie alla sua versatilità.

Informazioni tecniche

Superficie: Microruvida.
Lunghezza Cm: 24.
Spessore Mm: 0,06.
Peso gr: 3,0 - taglia L +/- 0,2.
Colore: Blu.
Altre caratteristiche: Internamente clorinato.
100 Pz.



GUANTI MONOUSO IN NITRILE

MTXR72L

Guanti in nitrile senza polvere

Informazioni tecniche

Superficie: Microruvida.
Lunghezza: 24 Cm.
Spessore: 0,08 Mm.
Peso: 3,90 gr +/- 0,3 (taglia L).
Colore: Azzurro.
Altre caratteristiche: Internamente clorinato.
100 Pz.



GUANTI MONOUSO IN NITRILE

MTXR72XL

Guanti in nitrile senza polvere

Informazioni tecniche

Superficie: Microruvida.

Lunghezza: 24 Cm.

Spessore: 0,08 Mm.

Peso: 3,90 gr +/- 0,3 (taglia XL).

Colore: Azzurro.

Altre caratteristiche: Internamente clorinato.
100 Pz.



SALVA ORECCHIE MOTYX PER MASCHERINE

MTXC19097070

I salva orecchie Motyx nascono a causa di elastici troppo "duri" che con la loro rigidità dopo poche ore o anche solo minuti iniziano a dare fastidi o dolori al portatore della mascherina.

Informazioni tecniche

Agganciare ciascuna delle molle su un gancio della dimensione appropriata in modo che la mascherina non si allenti o non si stringa eccessivamente.

GUANTI MONOUSO IN NITRILE

MTXN79PL

Guanti diamantati in nitrile senza polvere

Informazioni tecniche

Colore: nero.
Taglia: L
100 Pz.



GUANTI MONOUSO IN NITRILE

MTXN79PM

Guanti diamantati in nitrile senza polvere

Informazioni tecniche

Colore: nero.
Taglia: M
100 Pz.



BARRA FERMACARICO QUADRATA

MTXCG01110003

Informazioni tecniche**Lunghezza 1920-2720mm.****Dimensioni: 40 x 40**

Barra fermacarico in acciaio con pinze laterali.

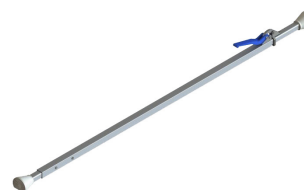


BARRA FERMACARICO TELESCOPICA QUADRATA

MTXCG01110002

Informazioni tecniche**Lunghezza 1850-2850mm**

Barra fermacarico in acciaio con piedini conici in gomma.



TAMPONE PER BARRA FERMACARICO

MTXCGO1110002T

Informazioni tecniche

Tampone per barra fermacarico.
Realizzato in pvc.

Da utilizzare con MTXCGO1110002



BARRA FERMACARICO ESTENSIBILE

MTXCGO1110001

Informazioni tecniche

Lunghezza 2400-2700mm

Barra fermacarico in alluminio con pinze laterali.



TAPPETINO FORD F-MAX H625

MTXT323225

Tappetino ford f-max in moquette nero

Informazioni tecniche

utilizzo: materiali per tappeti automobilistici
altezza della moquette: 3mm
altezza totale: 5mm
peso totale: 1800 g/m2
da incollare in modo permanente: no.
 3 Pz.

3pz: destra, centrale, sinistra
 dimensioni: destra: 897x564-centrale: 1025x996, sinistra: 920x624



TAPPETINO IN GOMMA IVECO STRALIS

MTXACC300560

Set tappeti su misura in gomma iveco Stralis con bordatura a rilievo maggiorato, gomma di alta qualità e di lunga durata conforme alla normativa europea, retro antiscivolo.

Informazioni tecniche

Facili da pulire, lavabili anche tramite idropulitrice.
 Altezza Mm 785.
 Larghezza Mm 550.
 Profondità Mm 25.



TAPPETINO IN GOMMA IVECO SCANIA

MTXACC300561

Set tappeti su misura in gomma iveco scania con bordatura a rilievo maggiorato, gomma di alta qualità e di lunga durata conforme alla normativa europea, retro antiscivolo.

Informazioni tecniche

Facili da pulire, lavabili anche tramite idropulitrice.

Altezza Mm: 785.

Larghezza Mm: 550.

Profondità Mm: 25



PARASPRUZZO ANTI-NEBULIZZATORE POSTERIORE

MTXCRZ02010138

Materiale estruso in pvc morbido, Flessibile, Resistente alle basse e alte temperature.

Informazioni tecniche

Montaggio con supporto fisso.Facile da montare.Ecologico.

SUPPORTO SCORREVOLE PER PARASPRUZZO POSTERIORE

MTXCRZ02010139

Materiale estruso in pvc morbido, Flessibile, Resistente alle basse e alte temperature.

Informazioni tecniche

Supporto facile da montare.

DISCO TACHIGRAFO 100KM/H

MTXTAC100A

DISCO TACHIGRAFO L'utilizzo dei cronotachigrafi si basa sulle disposizioni del Regolamento CE n.561/2006 del Parlamento Europeo e del Consiglio del 15 marzo 2006, pubblicato in data 11 aprile 2006 in GU dell'Unione Europea, il quale ha abrogato il vecchio Regolamento CEE n.3820/85 del 20 dicembre 1985.

Informazioni tecniche

100 PZ.100KM/H



DISCO TACHIGRAFO 125KM/H

MTXTAC125A

DISCO TACHIGRAFO L'utilizzo dei cronotachigrafi si basa sulle disposizioni del Regolamento CE n.561/2006 del Parlamento Europeo e del Consiglio del 15 marzo 2006, pubblicato in data 11 aprile 2006 in GU dell'Unione Europea, il quale ha abrogato il vecchio Regolamento CEE n.3820/85 del 20 dicembre 1985.

Informazioni tecniche

100 PZ.125KM/H



DISCO TACHIGRAFO 125KM/H K

MTXTAC125K

DISCO TACHIGRAFO L'utilizzo dei cronotachigrafi si basa sulle disposizioni del Regolamento CE n.561/2006 del Parlamento Europeo e del Consiglio del 15 marzo 2006, pubblicato in data 11 aprile 2006 in GU dell'Unione Europea, il quale ha abrogato il vecchio Regolamento CEE n.3820/85 del 20 dicembre 1985.

Informazioni tecniche**100 PZ.125KM/H Per Tachigrafi Combi**

DISCO TACHIGRAFO 140KM/H

MTXTAC140A

DISCO TACHIGRAFO L'utilizzo dei cronotachigrafi si basa sulle disposizioni del Regolamento CE n.561/2006 del Parlamento Europeo e del Consiglio del 15 marzo 2006, pubblicato in data 11 aprile 2006 in GU dell'Unione Europea, il quale ha abrogato il vecchio Regolamento CEE n.3820/85 del 20 dicembre 1985.

Informazioni tecniche**100 PZ.140KM/H**

DISCO TACHIGRAFO140KM/H K

MTXTAC140K

DISCO TACHIGRAFO L'utilizzo dei cronotachigrafi si basa sulle disposizioni del Regolamento CE n.561/2006 del Parlamento Europeo e del Consiglio del 15 marzo 2006, pubblicato in data 11 aprile 2006 in GU dell'Unione Europea, il quale ha abrogato il vecchio Regolamento CEE n.3820/85 del 20 dicembre 1985.

Informazioni tecniche**100 PZ.140KM/H Per Tachigrafi Combi**

DISCO TACHIGRAFO 180KM/H

MTXTAC180A

DISCO TACHIGRAFO L'utilizzo dei cronotachigrafi si basa sulle disposizioni del Regolamento CE n.561/2006 del Parlamento Europeo e del Consiglio del 15 marzo 2006, pubblicato in data 11 aprile 2006 in GU dell'Unione Europea, il quale ha abrogato il vecchio Regolamento CEE n.3820/85 del 20 dicembre 1985.

Informazioni tecniche**100 PZ.180KM/H Per Tachigrafi Combi**

ROTOLO CARTA TACHIGRAFO DIGITALE

MTXTAC3R

ROTOLO TACHIGRAFO L'utilizzo dei cronotachigrafi si basa sulle disposizioni del Regolamento CE n.561/2006 del Parlamento Europeo e del Consiglio del 15 marzo 2006, pubblicato in data 11 aprile 2006 in GU dell'Unione Europea, il quale ha abrogato il vecchio Regolamento CEE n.3820/85 del 20 dicembre 1985.

Informazioni tecniche

3 PZ.
N°3 rotolini di carta termica.



ROTOLO CARTA TACHIGRAFO THERMOKING

MTXTAC44THE

ROTOLO TACHIGRAFO Rullino carta tachigrafica Frigo THERMOKING

Informazioni tecniche

h.44 mmx 12 mt



ROTOLO CARTA TACHIGR.CARRIER 57X13

MTXTAC57CRR

ROTOLO TACHIGRAFO Rullino carta tachigrafica Frigo CARRIER

Informazioni tecniche

h.57 mm x 13 mt



Informazioni tecniche

GUANTI IN PELLE

MTXGLV100010

X-TRUCK Guanto in pelle fiore bovino.

Il guanto presenta un palmo e un dorso in pieno fiore bovino, orlato al fondo con elastico su dorso.

Il suo maggior impiego è nel campo dei trasporti in quanto molto confortevole e resistente.

Informazioni tecniche**Taglia 10**

Colore bianco.



GUANTI IN PELLE

MTXGLV100011

X-TRUCK Guanto in pelle fiore bovino.

Il guanto presenta un palmo e un dorso in pieno fiore bovino, orlato al fondo con elastico su dorso.

Il suo maggior impiego è nel campo dei trasporti in quanto molto confortevole e resistente.

Informazioni tecniche**Taglia 11**

Colore bianco.



GUANTI IN PELLE/CROSTA

MTXGLV101010

X-TRAILER Guanto con palmo in pieno fiore bovino, mentre il dorso in crosta è orlato al fondo con elastico su dorso.
Il suo maggior impiego è nel campo dei trasporti in quanto molto confortevole e resistente.

Informazioni tecniche

Taglia 10
Colore bianco.



GUANTI IN PELLE/CROSTA

MTXGLV101011

X-TRAILER Guanto con palmo in pieno fiore bovino, mentre il dorso in crosta è orlato al fondo con elastico su dorso.
Il suo maggior impiego è nel campo dei trasporti in quanto molto confortevole e resistente.

Informazioni tecniche

Taglia 11
Colore bianco.



GUANTI IN POLIESTERE/POLIURETANO

MTXGLV102009

X-WORK Guanto in poliestere rivestito in poliuretano.

Informazioni tecniche

Taglia 9

Colore rosso con spalmatura grigia.



GUANTI IN POLIESTERE/POLIURETANO

MTXGLV102010

X-WORK Guanto in poliestere rivestito in poliuretano.

Informazioni tecniche

Taglia 10

Colore rosso con spalmatura grigia.



GUANTI IN POLIESTERE/POLIURETANO

MTXGLV102011

X-WORK Guanto in poliestere rivestito in poliuretano.

Informazioni tecniche
Taglia 11

Colore rosso con spalmatura grigia.



GUANTI IN POLIESTERE/NITRILE

MTXGLV103009

X-PREMIUM Guanto in poliestere rivestito in nitrile

È un guanto da utilizzi multipli

Il guanto ha eccellente sensibilità e ottime resistenze meccaniche all'abrasione e allo strappo.

Informazioni tecniche
Taglia 09

Colore giallo con spalmatura grigia.



GUANTI IN POLIESTERE/NITRILE

MTXGLV103010

X-PREMIUM Guanto in poliestere rivestito in nitrile

È un guanto da utilizzi multipli

Il guanto ha eccellente sensibilità e ottime resistenze meccaniche all'abrasione e allo strappo.

Informazioni tecniche

Taglia 10

Colore giallo con splamatura grigia.



GUANTI IN POLIESTERE/NITRILE

MTXGLV103011

X-PREMIUM Guanto in poliestere rivestito in nitrile

È un guanto da utilizzi multipli

Il guanto ha eccellente sensibilità e ottime resistenze meccaniche all'abrasione e allo strappo.

Informazioni tecniche

Taglia 11

Colore giallo con splamatura grigia.



GUANTI NYLON/NITRILE

MTXGLV104009

X-GRIP Guanto in nylon con rivestimento in foam di nitrile per 3/4 del polso
 La presenza dei puntini antiscivolo sul palmo garantiscono un'elevata presa anche manipolando articoli unti
 Il risultato finale è un guanto sensibile, antiolio, traspirante e con un'ottima presa.

Informazioni tecniche**Taglia 9**

Colore grigio con spalmatura nera.



GUANTI NYLON/NITRILE

MTXGLV104010

X-GRIP Guanto in nylon con rivestimento in foam di nitrile per 3/4 del polso
 La presenza dei puntini antiscivolo sul palmo garantiscono un'elevata presa anche manipolando articoli unti
 Il risultato finale è un guanto sensibile, antiolio, traspirante e con un'ottima presa.

Informazioni tecniche**Taglia 10**

Colore grigio con spalmatura nera.



GUANTI NYLON/NITRILE

MTXGLV104011

X-GRIP Guanto in nylon con rivestimento in foam di nitrile per 3/4 del polso
La presenza dei puntini antiscivolo sul palmo garantiscono un'elevata presa anche manipolando articoli unti
Il risultato finale è un guanto sensibile, antiolio, traspirante e con un'ottima presa.

Informazioni tecniche**Taglia 11**

Colore grigio con spalmatura nera.



GUANTI IN NBR

MTXGLV105010

X-FUEL Guanto tela cotone interamente impregnato di Nitrile.
Il suo maggior impiego è nel campo lubrificanti, carburanti e solveti.

Informazioni tecniche**Taglia 10**

Colore bianco bianco con spalmatura blu.



GUANTI IN NBR

MTXGLV110009

X-OIL Guanto in nylon con rivestimento in nitrile.
il guanto ha eccellente sensibilità e buone resistenze all'abrasione e allo strappo
Il suo maggior impiego è in ambienti sporchi e unti es.manipolazione di olio

Informazioni tecniche

Taglia 9

Colore nero con spalmatura nera.



GUANTI IN NBR

MTXGLV110010

X-OIL Guanto in nylon con rivestimento in nitrile.
il guanto ha eccellente sensibilità e buone resistenze all'abrasione e allo strappo
Il suo maggior impiego è in ambienti sporchi e unti es.manipolazione di olio

Informazioni tecniche

Taglia 10

Colore nero con spalmatura nera.



GUANTI IN NBR

MTXGLV110011

X-OIL Guanto in nylon con rivestimento in nitrile.
il guanto ha eccellente sensibilità e buone resistenze all'abrasione e allo strappo
Il suo maggior impiego è in ambienti sporchi e unti es.manipolazione di olio

Informazioni tecniche**Taglia 11**

Colore nero con spalmatura nera.



PISTOLA PULIZIA FAP/DPF CON MANOMETRO A 3 SONDE
MTXATT001RPM

È una pistola professionale per la spruzzatura dei liquidi di pulizia e risciacquo Fap/Dpf. Grazie al serbatoio sotto pressione e alle 3 sonde in dotazione, il prodotto viene polverizzato finemente e si ha la possibilità di raggiungere facilmente ogni interstizio e arrivare in zone difficili escatolate. La pistola è dotata di manometro, regolatore di aria per l'atomizzazione del prodotto e di regolatore per la portata del materiale, grazie alla regolazione combinata di entrambi si possono ottenere molteplici tipologie di applicazioni.

Informazioni tecniche

Chiusura ermetica
Valvola di sicurezza
Pressione massima 8 bar
Capacità serbatoio 1 l.

Da utilizzare in combinata con:
MTXCH02020908 X-CLEAN
MTXCH02021008 X-WASHER


STAZIONE FILTRAGGIO GASOLIO 50L/MINUTO
MTXACC002050

Unità di filtrazione gasolio carrellata con elettropompa a palette di portata 50l/min. Alimentazione 220 volt. O 380 volt.
Disponibili anche in versioni da 12/24 volt con cavo di messa a terra.
Dotato di un filtro trasparente in ingresso (prima della pompa) con cartuccia in acciaio. La capacità filtrante 5 è di Micron.
Il filtro PARKER in uscita (applicato dopo la pompa) ha una capacità filtrante di 10 Micron, ha un indicatore di pressione per cambio cartuccia e sono previste due valvole, una di sfiato e una di scarico acqua, entrambe manuali.

Informazioni tecniche

2 ruote antifuoristrada.
1 Telaio in tubolare verniciato con supporto per avvolgere le tubazioni.
4 mt di tubazione da 1 pollice in ingresso con filtro a rete applicato.
4 mt di tubazione da 1 pollice in ingresso con pistola automatica.
1 Contaltri meccanico



UNITÀ TORNADO X FILTRAZIONE GASOLIO

MTXACC001000

È un filtro carrellato ideale per il controllo e la filtrazione del gasolio durante la fase di rifornimento di cisterne o di grandi serbatoi motori diesel. Collegabile ad autocisterne per scarico carburante a caduta o con pompa.

Le dimensioni e il peso ridotto ne facilitano la movimentazione, è trascinabile agevolmente su pavimentazioni asfaltate o cementate oppure sollevabile per mezzo di due ganci in acciaio.

Pratico sistema di apertura del contenitore che consente l'estrazione della cartuccia per la pulizia senza l'ausilio di nessun strumento (chiavi o pinze).

Filtro completo di cartuccia lavabile, manometro per controllo pressione intasamento cartuccia, rubinetto di svuotamento, ruote in gomma, pinza per messa a terra con cavo di lunghezza 5 metri e a richiesta vasca anti goccia.

**Informazioni tecniche**

Portata fino a 1.000 litri/minuto.

Filtrazione: 50 Micron.

Contenitore in polycarbonato trasparente. Raccordi e tappi di chiusura in ottone. Telaio in acciaio zincato. Flange in alluminio Guarnizioni in FKM Ruote in gomma.

Messa a terra: Cavo sezione 4mmq/L.5, 0 metri con pinza.

Cartuccia filtro: Teflon 50 micron water separator lavabile.

Connessioni: IN e OUT raccordi rapidi Kuna 4".

Pressione massima di esercizio: 1, 0 bar Portata massima: 1.000 litri/minuto.

Temperatura di esercizio: 10-20°C.

Pressione di collaudo: 2, 5 bar.

Compatibilità fluidi: Gasolio EN590 (no benzene-no kerosene-no solventi).

Dimensioni-Peso a vuoto: A.598, 00 Mm-B.1525, 00 Mm-C.400, 00 Mm-Massa: 50 Kg.

Codice di ordinazione: Versione con ruote senza vasca anti goccia: MTXACC001000

UNITÀ FLUX 140 X FILTRAZIONE GASOLIO

MTXACC002140

L'unità flux 140 è un'unità di filtrazione carrellata avente tre funzioni principali:

Filtrazione periodica del carburante contenuto in cisterne di stoccaggio fino a 35.000 litri, Pre-filtrazione del carburante durante grandi rifornimenti, Pulizia grandi serbatoi motori diesel con capacità fino a 2.500 litri.

Una filtrazione costante del carburante permette di mantenere un livello accettabile di pulizia per salvaguardare pompe e iniettori alta pressione.

Informazioni tecniche

Materiali: Telaio e corpo filtro in acciaio verniciato Collettori di collegamento filtri in alluminio Corpo pompa in ghisa guarnizioni pompa e filtro in FKM.

Filtri in aspirazione: Microfibra 10 micron water separator Filtrazioni disponibili: Microfibra 5

mic o 25 mic water separator Filtrazione speciale a richiesta: Rete acciaio lavabile 100 micron.

Pompa: Palette fino a 150 l/min con valvola massima pressione 3 bar Contaltri: Digitale portata massima fino a 150 l/min.

Tubazione aspirazione: 3, 00 m 1.1/4 + tubo ferro 75 cm 1.1/4 Tubazione pressione: 3, 00 m 1" + tubo ferro 75 cm 1" Comando elettrico: Interruttore on-off.

Alimentazione: Presa industriale monofase 230V/50Hz - 1150 watt Temperatura di esercizio: Da 1 a 40 °C.

Compatibilità fluidi: Gasolio EN590 (No benzine-No kerosene-Nosolventi).

Dimensioni-Peso: A.1100, 00 Mm-B.820, 00 Mm-C.680, 00 Mm-Massa: 90 Kg.

Codice di ordinazione: MTXACC002140.



STAZIONE FILTRAGGIO GASOLIO 100L/MINUTO

MTXACC002100

Unità completa di telaio in acciaio con vasca carrellata, 2 ruote sterzanti con freni + 2 ruote fisse, collettore in alluminio con oblò per monitoraggio stato di filtrazione del carburante, elettropompa a palette, conta litri digitale, filtri con rubinetto di svuotamento, tubi flessibili con lance d'acciaio avvitabili.

Informazioni tecniche

2 ruote antifuoristrada.
 1 Telaio in tubolare verniciato con supporto per avvolgere le tubazioni.
 4 mt di tubazione da 1 pollice in ingresso con filtro a rete applicato.
 4 mt di tubazione da 1 pollice in ingresso con pistola automatica.
 1 Contalitri meccanico



UNITÀ FLUX 14 PER FILTRAZIONE GASOLIO

MTXACC002014

Unità di filtrazione gasolio e separazione d'acqua, ideata per la pulizia di piccoli serbatoi diesel fino a 500 L.

Pompa a palette con portata 14l/min, equipaggiata con valvola di sicurezza dotata di due filtri da 30 micron e 10 micron.

È alimentata con monofase 230v/50-60 Hz 800w -950w.

Informazioni tecniche

Dimensioni 55 x 24 x 36 cm.

Peso 20 kg.

Pressione massima 12 bar.

Temperatura di esercizio massi 50° C.



UNITÀ BASIC 50 PER FILTRAZIONE GASOLIO

MTXACC002179

Unità di filtrazione gasolio carrellata.
 Filtrazione 10 micron assorbente acqua.
 Pre-filtrazione 100 micron lavabile.
 Pulizia serbatoi di motori diesel.
 Portata fino a 50 litri/min.
 Certificazione CE.

Informazioni tecniche**Dimensioni 94 x 48 x 40 cm.****Peso 30 kg.**

Pressione massima 3 bar.

Temperatura di esercizio max 40° C.

Telaio in acciaio.

Contaltri digitale.



UNITÀ FLUX 79 PER FILTRAZIONE GASOLIO

MTXACC002079

Unità di filtrazione gasolio e separazione d'acqua carrellata, ideata per la pulizia dei serbatoi diesel.
 Pompa a paletta con portata di 79l/min.
 Equipaggiata con valvola di sicurezza.
 Dotata di due filtri, uno trasparente di aspirazione in rete inox da 100 micron ed uno principale, separatore d'acqua da 10 micron.
 È alimentata con monofase da 230v/50Hz 500 W

Informazioni tecniche**Dimensioni 110 x 53 x 55 cm.****Peso 60 kg.**

Pressione massima 3 bar.

Temperatura di esercizio max 50° C.

Telaio in acciaio.

Contaltri digitale.



CARTUCCIA PARKER 10 MICRON

MTXACC002001

Il prodotto MTXACC002001 è una cartuccia filtrante, Coalescente/Separatore.

Informazioni tecniche

Grado di filtrazione 10 Micron.
Altezza 35, 6cm.
Ø esterno 15, 2cm.

Per stazione di servizio:
MTXACC002100/MTXACC002050



CARTUCCIA FILTRO IN FERRO LAVABILE 5 M

MTXACC002002

Il prodotto MTXACC002002 è una cartuccia filtrante, Coalescente/Separatore metallico. La sua capacità filtrante è di 100 lt/min.

Informazioni tecniche

Grado di filtrazione 5 Micron.
Altezza 11cm.
Ø esterno 75cm.

Per stazione di servizio:
MTXACC002100/MTXACC002050



SERBATOIO TRASPORTABILE UREA 110 LT

MTXACC002110

Serbatoio trasportabile, in polietilene per trasporto ed erogazione dell'Urea.
Pompa a batteria 24 v con portata 30 l/min.

Informazioni tecniche**Capacità 110l.****Dimensioni 460cm x 440cm x 1100cm.****Peso a vuoto 12 kg.****Alimentazione 24 V.**

Maniglia superiore per presa facile.

Valvola di sicurezza.

Ruote antifuoristrada.

Supporto porta pistola.

Tappo di carico con sfiato antisversamento.



KIT PRONTO INTERVENTO AMBIENTALE

MTXACC000001

Il Kit assorbente di pronto intervento ambientale è stato progettato per eventuali perdite di idrocarburi e prodotti chimici.
Grazie alle dimensioni contenute può essere indicato come dotazione di emergenza sugli automezzi, molto leggero e confortevole, ha una capacità di assorbimento di 28 litri totali.

Informazioni tecniche**Dimensioni:****600 mm x 420 mm x 230 mm.**

La confezione contiene:

N° 10 panni assorbenti 50 cm x 40 cm.

Capacità assorbente 0,8 l/panno.

N° 20 panni assorbenti 50 cm x 40 cm.

Capacità assorbente 0,5 l/panno.

N° 2 Cordoli assorbenti 8 cm x 120 cm capacità assorbente 5 l/cadauno.

N° 2 paia di guanti in nitrile.

N° 1 paio di occhiali protettivi.

N° 2 mascherine protettive FFP3.

N° 2 sacchi per smaltimento.



COMPRESSORE SANIFICANTE E IGIENIZZANTE

MTXC19.220.700

SANY AIR È un piccolo e compatto compressore-nebulizzatore elettrico e senza olio. Trova il suo impiego nella sanificazione di ambienti e superfici. È possibile regolare getto e pressione con l'ausilio della manopola e dispone di un manometro integrato. Nella confezione è previsto l'aggiunta della pistola con relativa tanica di 700ml e spirale in poliuretano con estensione di esercizio di 5M.

Informazioni tecniche

Dimensioni box: 500 mm x 170 mm x 310 mm.

peso: 8 kg

Equipaggiato con un tubo a spirale da 5m, garantisce movimenti facili e veloci per un utilizzo in un qualsiasi luogo.

Si compone di un compressore la cui pressione raggiunge i 2 BAR.

Un pulsante ON/OFF per una facile accensione/spengimento.

Un regolatore di pressione.

Un manometro.

Una pistola per la nebulizzazione.

Una tanica da 700ml per il disinfettante liquido da nebulizzare.



SALDATRICE INVERTER MIG-TIG-MMA

MTXACC171A

X-MIG 171 A Saldatrice ad inverter, 230 V monofase, hobbistica.

Prodotto affidabile, pratico, compatto e molto maneggevole.

Grazie alla sua facilità d'uso è indicata anche per utenti meno esperti.

La saldatrice è pronta all'uso in modalità NO GAS, in quanto nella confezione è incluso il filo animato.

Può essere collegata a generatori di corrente.

Tutte le saldatrici vantano di affidabilità e garanzia MADE IN ITALY.

Informazioni tecniche

Prodotto multi processo MIG (GAS / NO GAS) / MMA / AUTOMATIC TIG LIFT

Supporta la funzione AUTOMATIC TIG LIFT



SALDATRICE INVERTER MIG-TIG-MMA

MTXACC201A

X-MIG 201 A Saldatrice ad inverter, 230 V monofase, professionale. Indicato per applicazioni in carpenteria e in carrozzeria, per la saldatura di lamiere inox ed alluminio. Tutte le saldatrici vantano di affidabilità e garanzia MADE IN ITALY.

Informazioni tecniche**Prodotto multi processo MIG (GAS / NO GAS) / MAG / MMA / TIG LIFT**

Supporta l'utilizzo di torcia SPOOL GUN, particolarmente indicata per la saldatura dell'alluminio.

La rapida regolazione sinergica dei parametri di saldatura rende il prodotto easy to use e versatile.

Dotata del dispositivo VRD (Voltage Reduction Device).

Può essere collegata a generatori di corrente.



SALDATRICE INVERTER MIG-TIG-MMA

MTXACC221A

X-PRO TIG 221 AC/DC PFC Saldatrice ad inverter, 230 V monofase, professionale. Modello ideale per gli utenti più esigenti, questa saldatrice può essere usata per lavori di caratura professionale, precisi e accurati, in particolare per la saldatura TIG. Tutte le saldatrici vantano di affidabilità e garanzia MADE IN ITALY.

Informazioni tecniche**Prodotto multi processo TIG HF / TIG LIFT / MMA, per la saldatura sia AC (corrente alternata) che DC (corrente continua).**

La saldatrice ha una ricca dotazione in TIG: alta frequenza (HF) per l'innesco facilitato dell'arco.

Possibilità di collegare la torcia dotata di potenziometro sull'impugnatura oppure di pedale per regolare la corrente di saldatura agevolmente a processo avviato.

Funzione 2T/4T SPECIAL.

Funzione PULSE.

Dotata del dispositivo VRD (Voltage Reduction Device).



SALDATRICE INVERTER MIG-TIG-MMA

MTXACC251A

X-PRO MIG 251 A Saldatrice ad inverter, 230 V monofase, professionale. La saldatrice è particolarmente indicata per lavori intensivi, grazie all'elevato ciclo di lavoro (duty cycle) ed alla sua dotazione tra le quali il traino 4 rulli. Tutte le saldatrici vantano di affidabilità e garanzia MADE IN ITALY.

Informazioni tecniche

Prodotto multi processo MIG (GAS - NO GAS) / MAG / MMA / TIG LIFT.
Supporta l'utilizzo di torcia SPOOL GUN, particolarmente indicata per la saldatura dell'alluminio.
Dotata del dispositivo VRD (Voltage Reduction Device).
Può essere collegata a generatori di corrente.



SALDATRICE INVERTER MIG-TIG-MMA TRIFASE

MTXACC253A

X-PRO MIG 253 A Saldatrice ad inverter, 400 V trifase, professionale. La saldatrice è particolarmente indicata per lavori intensivi, grazie all'elevato ciclo di lavoro (duty cycle) ed alla sua dotazione tra le quali il traino 4 rulli. Tutte le saldatrici vantano di affidabilità e garanzia MADE IN ITALY.

Informazioni tecniche

Prodotto multi processo MIG (GAS - NO GAS) / MAG / MMA / TIG LIFT.
Supporta l'utilizzo di torcia SPOOL GUN, particolarmente indicata per la saldatura dell'alluminio.
Dotata del dispositivo VRD (Voltage Reduction Device).
Può essere collegata a generatori di corrente.



SALDATRICE INVERTER MIG-TIG-MMA TRIFASE

MTXACC453A

Saldatrice Pro Mig 453A Saldatrice ad inverter, 400 V trifase, professionale. La saldatrice è particolarmente indicata per lavori intensivi, grazie all'elevato ciclo di lavoro (duty cycle) ed alla sua dotazione tra le quali il traino 4 rulli. Tutte le saldatrici vantano di affidabilità e garanzia MADE IN ITALY.

Informazioni tecniche

Prodotto multi processo MIG (GAS - NO GAS) /VRD /MMA / TIG LIFT.
Supporta l'utilizzo di torcia SPOOL GUN, particolarmente indicata per la saldatura dell'alluminio.
Dotata del dispositivo VRD (Voltage Reduction Device).
Può essere collegata a generatori di corrente.



SALDATRICE INVERTER MIG-TIG-MMA TRIFASE

MTXACC303A

X-PRO TIG 303 AC/DC PFC Saldatrice ad inverter, 400 V trifase, professionale. Modello ideale per gli utenti più esigenti, questa saldatrice può essere usata per lavori di caratura professionale, precisi e accurati, in particolare per la saldatura TIG. Tutte le saldatrici vantano di affidabilità e garanzia MADE IN ITALY.

Informazioni tecniche

Prodotto multi processo TIG HF / TIG LIFT / MMA, per la saldatura sia AC (corrente alternata) che DC (corrente continua).
La saldatrice è dotata di PFC (Power Factor Correction) che riduce il consumo di energia e alimenta l'inverter con tensione sempre costante.
Inoltre ha una ricca dotazione in TIG: alta frequenza (HF) per l'innescio facilitato dell'arco. Possibilità di collegare la torcia dotata di potenziometro sull'impugnatura oppure di pedale per regolare la corrente di saldatura agevolmente a processo avviato.
Funzione 2T/4T SPECIAL.
Funzione PULSE.
Dotata del dispositivo VRD (Voltage Reduction Device).
Può essere collegata a generatori di corrente.



PLASMA CON COMPRESSORE INTEGRATO

MTXACCPLASMA

X-PLASMA 41 Sistema ad inverter di taglio al plasma ad aria compressa, 230 V monofase, professionale.
Tutte le saldatrici vantano di affidabilità e garanzia MADE IN ITALY.

Informazioni tecniche

Consente di tagliare tutti i materiali conduttori quali acciaio, acciaio inox, alluminio, ottone, rame.

Grazie al compressore integrato, non necessita di essere collegato ad una fonte di aria compressa esterna.
Può essere collegata a generatori di corrente.



TORCIA PER SALDATURA FILO CONTINUO

MTXACC001500

TORCIA SPOOL GUN La Spool Gun è una torcia professionale per la saldatura a filo continuo.

Informazioni tecniche

È dotata di traino e supporto bobina filo Ø100mm.
Questa torcia è particolarmente indicata per la saldatura dell'alluminio.
La torcia è comunque adatta alla saldatura di tutte le tipologie di filo.



CASCO PROTEZIONE SALDATRICI

MTXACCHELMET

X-HELMET La maschera da saldatore è estremamente versatile e impiegabile in diversi tipi di processi di saldatura (saldatura MIG, saldatura MAG/CO2, saldatura a elettrodo rivestito, saldatura TIG, taglio al plasma e micro taglio al plasma).

Informazioni tecniche

Protezione visiva: DIN 11.

Peso: 900 Gr.

Dimensioni: 96 x 39.

la maschera può essere indossata e tolta facilmente per lavori di sboccamento, taglio o levigatura.



RADIATORE TIG/MIG

MTXACCRADIATOR

X-WATER Il refrigeratore d'acqua con serbatoio in plastica da 8 litri, 230 Volt è stato sviluppato per dissipare il calore dalla torcia di saldatura durante la saldatura TIG e MIG / MAG. Ciò consente di estendere il ciclo di lavoro durante la saldatura.

Informazioni tecniche

Consigliato per lavori intensivi.



TROLLEY PER SALDATRICI X TIG

MTXACCTROLLEY

Prodotto robusto e compatto, pratico e maneggevole, carrellato con ruote già montate in dotazione. Facile da utilizzare e trasportare grazie alla maniglia scorrevole posta sulla sommità della macchina.

Informazioni tecniche



CAVO TIR ACCIAIO

MTX300.85.920

Cavo Tir Ø 6mm con capocorda.

Informazioni tecniche

Lunghezza 34 mt / Ø6mm
Cavo in Acciaio/Gomma.



CUNEO FERMACAMION S/ SUPPORTO

MTX40020001

Calzatoia Fermacamion.

Informazioni tecniche

467X198X225
DIN 76051



KIT BORSA CON 2 CUNEI PIEGHEVOLI

MTX40040002

Kit borsa in poliammide con 2 cunei pieghevoli

Informazioni tecniche

Il kit è composto da una borsa nera in poliammide e due cunei fermacarico pieghevoli gialli.

tessuto: 100%poliammide

spalmatura: p.v.c

peso tessuto finito: gr.350 mt2(+/-5%)

altezza tessuto: cm 150/160

numero fili al cm: ordito 20 (+/-2) trama 20(+/-2)

resistenza lacerazione(uni en 4818: 1992 p.te 9): ord n.110 (+/-5%) trama n120 (+/-5%)

cuneo fermacarico giallo: peso: 0, 96 kg

materiale: pp+dd11

dimensione: 472x199x230



PORTA CUNEO ACCIAIO

MTX40030003

Porta cuneo per mantenere 2 calzatoie pieghevoli MTX40020002.adatto solo per rimorchio, motrice e semirimorchio in quanto viene montato sul parabici

Informazioni tecniche

Base: 166 Mm.
altezza: 235 Mm.
Lunghezza: 314 Mm

PORTA CUNEO VERNICIATO NERO

MTX40030004

Porta cuneo per mantenere 2 calzatoie pieghevoli MTX40020002.adatto solo per rimorchio, motrice e semirimorchio in quanto viene montato sul parabici

Informazioni tecniche

Base: 166 Mm.
altezza: 235 Mm.
Lunghezza: 314 Mm

CUNEO FERMACAMION MEDIO C/INSERTO

MTX40020003

cuneo fermacamion medio con inserto din76051/46

Informazioni tecniche

383x160x190



SUPPORTO IN PLASTICA PER CUNEO FERMACAMION MEDIO

MTX40030006

Informazioni tecniche

Lunghezza: 184 Mm.

Base: 194 Mm.

Altezza: 128 Mm.

Supporto per cuneo fermacamion medio per MTX40020003 e MTX40020004.

CUNEO FERMACAMION PIEGHEVOLE

MTX40020002

Calzatoia Fermacamion pieghevole.

Informazioni tecniche

472X199X230
DIN 76051



SUPPORTO IN PLASTICA PER CUNEO FERMACAMION

MTX40030001

Supporto per calzatoia in plastica.

Informazioni tecniche



SUPPORTO IN METALLO NERA PER CUNEO FERMACAM**MTX40030002**

Supporto per calzatoia in metallo verniciato nero.

Informazioni tecniche**BORSA PORTA CUNEI****MTX40040001**

Borsa in PVC che può contenere due cunei pieghevoli.

Informazioni tecniche

Da utilizzare con MTX40020002



KIT SMONTAGOMME MULTIPLICATORE DI FORZA

MTXWRN210001

Moltiplicatore di Forza.
Kit composto da 5 pezzi in valigetta di plastica.
Ideale per dotarlo agli automezzi in caso di foratura e quindi smontaggio delle ruote.

Informazioni tecniche

Incremento di forza 1: 58 kg.



ADESIVO IN PVC 300X200MM

MTX90501.00

È Obbligatorio Indossare La Mascherina

Informazioni tecniche

300x200mm



ADESIVO IN PVC 300X200MM

MTX90502.00

È Obbligatorio Usare I Guanti

Informazioni tecniche

300x200mm



ADESIVO IN PVC 300X200MM

MTX90503.00

È Obbligatorio Proteggere Gli Occhi

Informazioni tecniche

300x200mm



ADESIVO IN PVC 300X200MM

MTX90504.00

È Obbligatorio Lo Schermo Protettivo

Informazioni tecniche

300x200mm



ADESIVO IN PVC 300X200MM

MTX90505.00

È Obbligatorio Mantenere La Distanza Di 1 Metro

Informazioni tecniche

300x200mm



ADESIVO IN PVC 300X200MM

MTX90506.00

Lavarsi Frequentemente Le Mani

Informazioni tecniche

300x200mm



ADESIVO IN PVC 300X200MM

MTX90507.00

Obblighi Generici

Informazioni tecniche

300x200mm



ADESIVO IN PVC 300X200MM

MTX90508.00

Ingresso Permessso Ad Un Massimo Di X Persone

Informazioni tecniche

300x200mm



ADESIVO IN PVC 200X80MM

MTX90509.00

Vietato Sedersi

Informazioni tecniche

200x80mm



ADESIVO IN PVC 200X80MM

MTX90510DX

Entrata Destra

Informazioni tecniche

200x80mm



ADESIVO IN PVC 200X80MM

MTX90510SX

Entrata Sinistra

Informazioni tecniche

200x80mm



ADESIVO IN PVC 200X80MM

MTX90511DX

Uscita Destra

Informazioni tecniche

200x80mm



ADESIVO IN PVC 200X80MM

MTX905115X

Uscita Sinistra

Informazioni tecniche

200x80mm



ADESIVO IN PVC DIAMETRO 200MM

MTX90512.00

Tenersi Ad Una Distanza Minima Di 1 Metro

Informazioni tecniche

Ø200mm



ADESIVO IN PVC GIALLO 1000X80MM

MTX90513.00

Mantenere La Distanza Di Sicurezza

Informazioni tecniche

1000x80mm

MANTENERE LA DISTANZA DI SICUREZZA
KEEP SAFE DISTANCE

ADESIVO IN PVC ROSSO 1000X80MM

MTX90514.00

Mantenere La Distanza Di Sicurezza

Informazioni tecniche

1000x80mm

MANTENERE LA DISTANZA DI SICUREZZA
KEEP SAFE DISTANCE

ADESIVO IN PVC

MTX90515.00

Vietato L'Accesso A Chiunque

Informazioni tecniche



ADESIVO PVC SANIFICAZIONE 100%

MTXBOLLINO

Informazioni tecniche



MASK FFP2 - CERTIFICATA INAIL

MTXC19FFP2INAIL

Informazioni tecniche

Confezione da 5 pz



MASCHERINA CHIRURGICA CE

MTXC19FMCHI50PZ

Informazioni tecniche



MASCHERINA MOTYX IN TNT LAVABILI

MTXC19TNTFM

Informazioni tecniche

Confezione da 3 pz



MASCHERINA CHIRURGICA 3 VELI

MTXDISPFM3L

Informazioni tecniche

Confezione da 50 pz



MASCHERINA FFP2 SENZA VALVOLA

MTXFFP2FM3L

Informazioni tecniche

Confezione da 10 pz



MASCHERINA FFP2 SENZA VALVOLA 3M

MTXFFP2SV3M

Informazioni tecniche



MASCHERINA FFP2 BIANCA SENZA VALVOLA 3M

MTXFFP2SV3MB

Informazioni tecniche




GUANTI MONOUSO IN NITRILE

MTXM70L

Guanti monouso, ambidestri.
Ad alta resistenza e 100% privi di lattice.
Prodotto con larghissimo spettro di utilizzo: industria leggera, alimentare, laboratori,
primo soccorso etc...
DPI Cat.3.
Dispositivo medico.

Informazioni tecniche

Confezione da 100 pz.
Taglia L
Peso 4,9 gr.
Colore azzurro.



GUANTI MONOUSO IN NITRILE

MTXM70XL

Guanti monouso, ambidestri.
Ad alta resistenza e 100% privi di lattice.
Prodotto con larghissimo spettro di utilizzo: industria leggera, alimentare, laboratori, primo soccorso etc...
DPI Cat.3.
Dispositivo medico.

Informazioni tecniche

Confezione da 100 pz.
Taglia XL
Peso 4, 9 gr.
Colore azzurro.



GUANTI MONOUSO IN NITRILE

MTXN79PXL

Guanti monouso, ambidestri.
Ad alta resistenza e 100% privi di lattice.
Guanto con manichetta extra lunga
Prodotto utilizzato: officina meccanica, industria, laboratori, primo soccorso etc...
DPI Cat.3.
Dispositivo medico.

Informazioni tecniche

Confezione da 50 pz.
Taglia XL
Peso 7, 7 gr.
Colore nero.



GUANTI MONOUSO IN NITRILE

MTXN80BXL

Guanti monouso, ambidestri.
Ad alta resistenza e 100% privi di lattice.
Prodotto con larghissimo spettro di utilizzo: industria leggera, alimentare, laboratori,
primo soccorso etc...
DPI Cat.1.
Dispositivo medico.

Informazioni tecniche

Confezione da 100 pz.
Taglia XL
Peso 3 gr.
Colore blu.



GUANTI MONOUSO IN NITRILE

MTXR70L

Guanti monouso, ambidestri.
Ad alta resistenza e 100% privi di lattice.
Prodotto con larghissimo spettro di utilizzo: industria leggera, alimentare, laboratori,
primo soccorso etc...
DPI Cat.3.
Dispositivo medico.

Informazioni tecniche

Confezione da 100 pz.
Taglia L
Peso 4, 9 gr.
Colore azzurro.



GUANTI MONOUSO IN NITRILE

MTXR70XL

Guanti monouso, ambidestri.
Ad alta resistenza e 100% privi di lattice.
Prodotto con larghissimo spettro di utilizzo: industria leggera, alimentare, laboratori,
primo soccorso etc...
DPI Cat.3.
Dispositivo medico.

Informazioni tecniche

Confezione da 100 pz.
Taglia XL
Peso 4, 9 gr.
Colore azzurro.



GUANTI MONOUSO IN NITRILE

MTXR76L

Guanti monouso, ambidestri.
100% senza lattice. Grande sensibilità e presa tattile grazie alla rifinitura micro ruvida
delle dita.
DPI Cat.3.
Dispositivo medico.

Informazioni tecniche

Confezione da 100 pz.
Taglia L
Peso 3, 5 gr.
Colore azzurro.



GUANTI MONOUSO IN NITRILE

MTXR76XL

Guanti monouso, ambidestri.
100% senza lattice. Grande sensibilità e presa tattile grazie alla rifinitura micro ruvida delle dita.
DPI Cat.3.
Dispositivo medico.

Informazioni tecniche

Confezione da 100 pz.
Taglia XL
Peso 3, 5 gr.
Colore azzurro.



GUANTI MONOUSO IN NITRILE

MTXR77100XL

Guanti monouso, ambidestri.
100% senza lattice. Ultra sottili per una massima sensibilità e buona resistenza per la qualità del materiale impiegato e con una finitura microruvida.
DPI Cat.3. Dispositivo medico
EN ISO 374-1: 2016/TYPE B: certificato con 3 elementi chimici.
EN ISO 374-5: 2016/VIRUS: guanti protettivi contro batteri, funghi e virus.

Informazioni tecniche

Confezione da 100 pz.
Taglia XL
Peso 3 gr.
Colore azzurro.



GUANTI MONOUSO IN NITRILE

MTXR78L

Guanti monouso, ambidestri.
100% senza lattice. Grande sensibilità e presa tattile grazie alla rifinitura micro ruvida delle dita.
DPI Cat.3.
Dispositivo medico.

Informazioni tecniche

Confezione da 100 pz.
Tagli L
Peso 4, 5 gr.
Colore nero.



GUANTI MONOUSO IN NITRILE

MTXR78M

Guanti monouso, ambidestri.
100% senza lattice. Grande sensibilità e presa tattile grazie alla rifinitura micro ruvida delle dita.
DPI Cat.3.
Dispositivo medico.

Informazioni tecniche

Confezione da 100 pz.
Taglia M
Peso 4, 5 gr.
Colore nero.



GUANTI MONOUSO IN NITRILE

MTXR78S

Guanti monouso, ambidestri.
100% senza lattice. Grande sensibilità e presa tattile grazie alla rifinitura micro ruvida delle dita.
DPI Cat.3.
Dispositivo medico.

Informazioni tecniche

Confezione da 100 pz.
Taglia S
Peso 4, 5 gr.
Colore nero.



GUANTI MONOUSO IN NITRILE

MTXR78XL

Guanti monouso, ambidestri.
100% senza lattice. Grande sensibilità e presa tattile grazie alla rifinitura micro ruvida delle dita.
DPI Cat.3.
Dispositivo medico.

Informazioni tecniche

Confezione da 100 pz.
Taglia XL
Peso 4, 5 gr.
Colore nero.



GUANTI MONOUSO IN NITRILE

MTXR98L

Guanti monouso, ambidestri.
Altissima resistenza grazie alla gr.18, 5 - High Risk.
Consigliati per automotive, industria leggera, laboratori, ambulanze e pulizie.
DPI Cat.3.
Dispositivo medico.

Informazioni tecniche

Confezione da 50 pz.
Taglia L
Peso 18, 5 gr.
Colore blu.



GUANTI MONOUSO IN NITRILE

MTXR98M

Guanti monouso, ambidestri.
Altissima resistenza grazie alla gr.18, 5 - High Risk.
Consigliati per automotive, industria leggera, laboratori, ambulanze e pulizie.
DPI Cat.3.
Dispositivo medico.

Informazioni tecniche

Confezione da 50 pz.
Taglia M
Peso 18, 5 gr.
Colore blu.



GUANTI MONOUSO IN NITRILE

MTXR98XL

Guanti monouso, ambidestri.
Altissima resistenza grazie alla gr.18, 5 - High Risk.
Consigliati per automotive, industria leggera, laboratori, ambulanze e pulizie.
DPI Cat.3.
Dispositivo medico.

Informazioni tecniche

Confezione da 50 pz.
Taglia XL
Peso 18, 5 gr.
Colore blu.



GUANTI MONOUSO IN NITRILE

MTXR98XXL

Guanti monouso, ambidestri.
Altissima resistenza grazie alla gr.18, 5 - High Risk.
Consigliati per automotive, industria leggera, laboratori, ambulanze e pulizie.
DPI Cat.3.
Dispositivo medico.

Informazioni tecniche

Confezione da 50 pz.
Taglia XXL
Peso 18, 5gr.
Colore blu.



GUANTI MONOUSO IN NITRILE

MTXR99L

Guanti monouso, ambidestri.
Ad alta resistenza e 100% privi di lattice.
Alto spessore per una resistenza meccanica superiore.
DPI Cat.3.
Dispositivo medico.
EN ISO 374-1: 2016: certificato con 6 elementi chimici.
EN ISO 374-5: 2016: guanti protettivi contro batteri, funghi e virus.

Informazioni tecniche**Confezione da 50 pz.****Taglia L****Peso 8, 8 gr.**

Colore blu.



GUANTI MONOUSO IN NITRILE

MTXR99M

Guanti monouso, ambidestri.
Ad alta resistenza e 100% privi di lattice.
Alto spessore per una resistenza meccanica superiore.
DPI Cat.3.
Dispositivo medico.
EN ISO 374-1: 2016: certificato con 6 elementi chimici.
EN ISO 374-5: 2016: guanti protettivi contro batteri, funghi e virus.

Informazioni tecniche**Confezione da 50 pz.****Taglia M****Peso 8, 8 gr.**

Colore blu.



GUANTI MONOUSO IN NITRILE

MTXR99S

Guanti monouso, ambidestri.
Ad alta resistenza e 100% privi di lattice.
Alto spessore per una resistenza meccanica superiore.
DPI Cat.3.
Dispositivo medico.
EN ISO 374-1: 2016: certificato con 6 elementi chimici.
EN ISO 374-5: 2016: guanti protettivi contro batteri, funghi e virus.

Informazioni tecniche**Confezione da 50 pz.****Taglia S****Peso 8, 8 gr.**

Colore blu.



GUANTI MONOUSO IN NITRILE

MTXR99XL

Guanti monouso, ambidestri.
Ad alta resistenza e 100% privi di lattice.
Alto spessore per una resistenza meccanica superiore.
DPI Cat.3.
Dispositivo medico.
EN ISO 374-1: 2016: certificato con 6 elementi chimici.
EN ISO 374-5: 2016: guanti protettivi contro batteri, funghi e virus.

Informazioni tecniche**Confezione da 50 pz.****Taglia XL****Peso 8, 8 gr.**

Colore blu.



GUANTI MONOUSO IN NITRILE

MTXR99XXL

Guanti monouso, ambidestri.
Ad alta resistenza e 100% privi di lattice.
Alto spessore per una resistenza meccanica superiore.
DPI Cat.3.
Dispositivo medico.
EN ISO 374-1: 2016: certificato con 6 elementi chimici.
EN ISO 374-5: 2016: guanti protettivi contro batteri, funghi e virus.

Informazioni tecniche

Confezione da 50 pz.
Taglia XXL
Peso 8, 8 gr.
Colore blu.

**Informazioni tecniche**

INDICATORE DI SERRAGGIO DEL DADO RUOTA

MTXSFTCLY32

CHECKLINK Il prodotto Checklink consente di connettere due dadi adiacenti. Ha un duplice scopo, prevenire l'allentamento dei dadi delle ruote e indicarne un eventuale surriscaldamento della zona con una deformazione della forma del dispositivo.

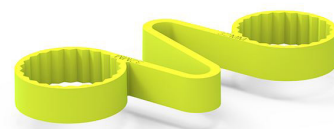
Informazioni tecniche**Per dado da Ø32mm**

Il materiale di cui si compone è fatto di polimeri di alta qualità.

125°C/257°F (versione standard).

165°C/329°F (versione alta temperatura).

Utilizzato principalmente per veicoli commerciali come camion, autobus, macchinari agricoli e veicoli per il trasporto di merci pericolose, laddove gli organi di fissaggio critici per la sicurezza possono allentarsi a causa di forti vibrazioni.



INDICATORE DI SERRAGGIO DEL DADO RUOTA

MTXSFTCLY33

CHECKLINK Il prodotto Checklink consente di connettere due dadi adiacenti. Ha un duplice scopo, prevenire l'allentamento dei dadi delle ruote e indicarne un eventuale surriscaldamento della zona con una deformazione della forma del dispositivo.

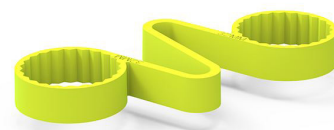
Informazioni tecniche**Per dado da Ø33mm**

Il materiale di cui si compone è fatto di polimeri di alta qualità.

125°C/257°F (versione standard).

165°C/329°F (versione alta temperatura).

Utilizzato principalmente per veicoli commerciali come camion, autobus, macchinari agricoli e veicoli per il trasporto di merci pericolose, laddove gli organi di fissaggio critici per la sicurezza possono allentarsi a causa di forti vibrazioni.



INDICATORE DI SERRAGGIO DEL DADO RUOTA

MTXSFTCPY30

CHECKPOINT Il prodotto Checkpoint fornisce una facile e veloce indicazione del movimento del dado ruota sui veicoli.
Fonde ad una temperatura specifica al fine di evidenziare eventuali problemi di surriscaldamento o errato montaggio della ruota.

Informazioni tecniche**Per dado da Ø30mm**

Il materiale di cui si compone è fatto di polimeri di alta qualità.

125°C/257°F (versione standard).

165°C/329°F (versione alta temperatura).

Utilizzato principalmente per veicoli commerciali come camion, autobus, macchinari agricoli e veicoli per il trasporto di merci pericolose, laddove gli organi di fissaggio critici per la sicurezza possono allentarsi a causa di forti vibrazioni.



INDICATORE DI SERRAGGIO DEL DADO RUOTA

MTXSFTCPY32

CHECKPOINT Il prodotto Checkpoint fornisce una facile e veloce indicazione del movimento del dado ruota sui veicoli.
Fonde ad una temperatura specifica al fine di evidenziare eventuali problemi di surriscaldamento o errato montaggio della ruota.

Informazioni tecniche**Per dado da Ø32mm**

Il materiale di cui si compone è fatto di polimeri di alta qualità.

125°C/257°F (versione standard).

165°C/329°F (versione alta temperatura).

Utilizzato principalmente per veicoli commerciali come camion, autobus, macchinari agricoli e veicoli per il trasporto di merci pericolose, laddove gli organi di fissaggio critici per la sicurezza possono allentarsi a causa di forti vibrazioni.



INDICATORE DI SERRAGGIO DEL DADO RUOTA

MTXSFTCPY33

CHECKPOINT Il prodotto Checkpoint fornisce una facile e veloce indicazione del movimento del dado ruota sui veicoli.
Fonde ad una temperatura specifica al fine di evidenziare eventuali problemi di surriscaldamento o errato montaggio della ruota.

Informazioni tecniche**Per dado da Ø33mm**

Il materiale di cui si compone è fatto di polimeri di alta qualità.

125°C/257°F (versione standard).

165°C/329°F (versione alta temperatura).

Utilizzato principalmente per veicoli commerciali come camion, autobus, macchinari agricoli e veicoli per il trasporto di merci pericolose, laddove gli organi di fissaggio critici per la sicurezza possono allentarsi a causa di forti vibrazioni.



INDICATORE DI SERRAGGIO PER IL DADO RUOTA CON UN CAPPUCCIO PARAPOLVERE

MTXSFTDTRLRY30

CHECKPOINT HIGH YELLOW CLOSED Il prodotto Checkpoint High yellow per Ø30mm Closed è un indicatore di serraggio per indicare il movimento dei dadi.
Grazie al suo cappuccio protettivo fornisce protezione da agenti atmosferici, corrosione ed usura generale.

Informazioni tecniche**Per dado da Ø30mm**

Il materiale di cui si compone è fatto di polimeri di alta qualità.

125°C/257°F (versione standard).

165°C/329°F (versione alta temperatura).

Utilizzato principalmente per veicoli commerciali come camion, autobus, macchinari agricoli e veicoli per il trasporto di merci pericolose, laddove gli organi di fissaggio critici per la sicurezza possono allentarsi a causa di forti vibrazioni.



INDICATORE DI SERRAGGIO PER IL DADO RUOTA CON UN CAP-PUCCIO PARAPOLVERE
MTXSFTDTRLRY32

CHECKPOINT HIGH YELLOW CLOSED Il prodotto Checkpoint High yellow per Ø32mm Closed è un indicatore di serraggio per indicare il movimento dei dadi. Grazie al suo cappuccio protettivo fornisce protezione da agenti atmosferici, corrosione ed usura generale.

Informazioni tecniche
Per dado da Ø32mm

Il materiale di cui si compone è fatto di polimeri di alta qualità.

125°C/257°F (versione standard).

165°C/329°F (versione alta temperatura).

Utilizzato principalmente per veicoli commerciali come camion, autobus, macchinari agricoli e veicoli per il trasporto di merci pericolose, laddove gli organi di fissaggio critici per la sicurezza possono allentarsi a causa di forti vibrazioni.


INDICATORE DI SERRAGGIO PER IL DADO RUOTA CON UN CAP-PUCCIO PARAPOLVERE
MTXSFTDTRLRY33

CHECKPOINT HIGH YELLOW CLOSED Il prodotto Checkpoint High yellow per Ø33mm Closed è un indicatore di serraggio per indicare il movimento dei dadi. Grazie al suo cappuccio protettivo fornisce protezione da agenti atmosferici, corrosione ed usura generale.

Informazioni tecniche
Per dado da Ø33mm

Il materiale di cui si compone è fatto di polimeri di alta qualità.

125°C/257°F (versione standard).

165°C/329°F (versione alta temperatura).

Utilizzato principalmente per veicoli commerciali come camion, autobus, macchinari agricoli e veicoli per il trasporto di merci pericolose, laddove gli organi di fissaggio critici per la sicurezza possono allentarsi a causa di forti vibrazioni.



PINZA PER LA RIMOZIONE DEGLI INDICATORI DI SERRAGGIO

MTXSFTDTRT

DUSTITE REMOVAL

Informazioni tecniche

Universale

Da applicare con: SFTDTLRY30
SFTDTLRY32
SFTDTLRY33



INDICATORE DI SERRAGGIO PER IL DADO RUOTA CON UN CAPPUCCIO PARAPOLVERE

MTXSFTDTY30

CHECKPOINT SHORT YELLOW CLOSED Il prodotto Checkpoint Short yellow Closed è un indicatore di serraggio per indicare il movimento dei dadi. Grazie al suo cappuccio protettivo, fornisce protezione contro agenti atmosferici, corrosione ed usura generale.

Informazioni tecniche

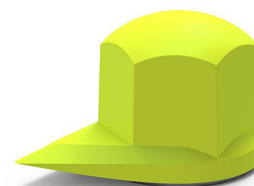
Per dado da Ø30mm

Il materiale di cui si compone è fatto di polimeri di alta qualità.

125°C/257°F (versione standard).

165°C/329°F (versione alta temperatura).

Utilizzato principalmente per veicoli commerciali come camion, autobus, macchinari agricoli e veicoli per il trasporto di merci pericolose, laddove gli organi di fissaggio critici per la sicurezza possono allentarsi a causa di forti vibrazioni.



INDICATORE DI SERRAGGIO PER IL DADO RUOTA CON UN CAPPUCCIO PARAPOLVERE

MTXSFTDTY32

CHECKPOINT SHORT YELLOW CLOSED Il prodotto Checkpoint Short yellow Closed è un indicatore di serraggio per indicare il movimento dei dadi. Grazie al suo cappuccio protettivo, fornisce protezione contro agenti atmosferici, corrosione ed usura generale.

Informazioni tecniche

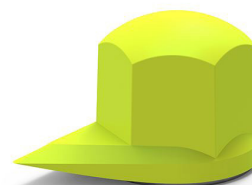
Per dado da Ø32mm

Il materiale di cui si compone è fatto di polimeri di alta qualità.

125°C/257°F (versione standard).

165°C/329°F (versione alta temperatura).

Utilizzato principalmente per veicoli commerciali come camion, autobus, macchinari agricoli e veicoli per il trasporto di merci pericolose, laddove gli organi di fissaggio critici per la sicurezza possono allentarsi a causa di forti vibrazioni.



INDICATORE DI SERRAGGIO PER IL DADO RUOTA CON UN CAPPUCCIO PARAPOLVERE

MTXSFTDTY33

CHECKPOINT SHORT YELLOW CLOSED Il prodotto Checkpoint Short yellow Closed è un indicatore di serraggio per indicare il movimento dei dadi. Grazie al suo cappuccio protettivo, fornisce protezione contro agenti atmosferici, corrosione ed usura generale.

Informazioni tecniche

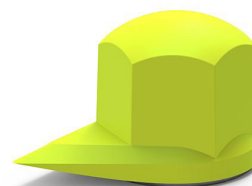
Per dado da Ø33mm

Il materiale di cui si compone è fatto di polimeri di alta qualità.

125°C/257°F (versione standard).

165°C/329°F (versione alta temperatura).

Utilizzato principalmente per veicoli commerciali come camion, autobus, macchinari agricoli e veicoli per il trasporto di merci pericolose, laddove gli organi di fissaggio critici per la sicurezza possono allentarsi a causa di forti vibrazioni.



**DISPOSITIVO DI RITENUTA MONOBLOCCO CON CAPPuccio PRO-
TETTIVO A FORMA DI ANELLO.**
MTXSFTSAFEWHEEL10Y

SAFEWHEEL Il prodotto Safewheel è composta da una serie di cappucci protettivi collegati tra loro che formano un anello.
Aiuta a proteggere ed a trattenere gli organi di serraggio.
Il prodotto stesso è durevole, riutilizzabile e semplice da usare.
Grazie al suo cappuccio protettivo fornisce protezione da agenti atmosferici, corrosione ed usura.

Informazioni tecniche
N° di borchie 6

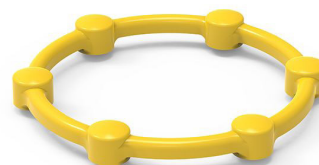
Utilizzato principalmente per veicoli commerciali come camion e autobus.


**DISPOSITIVO DI RITENUTA MONOBLOCCO CON CAPPuccio PRO-
TETTIVO A FORMA DI ANELLO.**
MTXSFTSAFEWHEEL6Y

SAFEWHEEL Il prodotto Safewheel è composta da una serie di cappucci protettivi collegati tra loro che formano un anello.
Aiuta a proteggere ed a trattenere gli organi di serraggio.
Il prodotto stesso è durevole, riutilizzabile e semplice da usare.
Grazie al suo cappuccio protettivo fornisce protezione da agenti atmosferici, corrosione ed usura.

Informazioni tecniche
N° di borchie 8

Utilizzato principalmente per veicoli commerciali come camion e autobus.

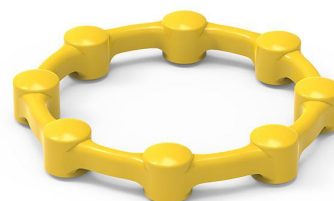


**DISPOSITIVO DI RITENUTA MONOBLOCCO CON CAPPuccio PRO-
TETTIVO A FORMA DI ANELLO.**
MTXSFTSAFEWHEEL8Y

SAFEWHEEL Il prodotto Safewheel è composta da una serie di cappucci protettivi collegati tra loro che formano un anello.
Aiuta a proteggere ed a trattenere gli organi di serraggio.
Il prodotto stesso è durevole, riutilizzabile e semplice da usare.
Grazie al suo cappuccio protettivo fornisce protezione da agenti atmosferici, corrosione ed usura.

Informazioni tecniche**N° di borchie 10**

Utilizzato principalmente per veicoli commerciali come camion e autobus.


DISPOSITIVO DI PULIZIA DEI PERNI E MOZZI.
MTXSFTSHCK

KIT PULIZIA PERNI Pulisce ruggine superficiale e detriti da superfici di accoppiamento ruote, mozzi, tamburi e cerchioni.
Per utilizzare l'utensile è sufficiente collegarlo ad un trapano a batterie utilizzando l'adattatore da mezzo pollice presente nel kit.

Informazioni tecniche

È necessario spingere l'utensile contro la colonnetta e farlo scorrere avanti e indietro fino a quanto la colonnetta sarà pulita.
Utilizzato principalmente per autoveicoli e camion commerciali.
Utilizzare insieme agli inserti dello strumento per la pulizia dei prigionieri



CHECKTHREAD

MTXSFTTHREADKIT

CHECKTHREAD È un kit di tester in acciaio inossidabile per verificare la qualità e l'integrità della filettatura delle colonnette delle ruote.
Nel kit è previsto anche il tester per colonnette con passo tipo Scania 11 x 7/8. I tester sono in acciaio inossidabile e sono progettati per identificare possibili problemi della filettatura delle colonnette come crepe, corrosione, stiramenti e per identificare eventuali deformazioni dei fori di alloggiamento delle colonnette.

Informazioni tecniche



CHECKTHREAD

MTXSFTTHREADKITV

CHECKTHREAD È un kit di tester in acciaio inossidabile per verificare la qualità e l'integrità della filettatura delle colonnette delle ruote.
Nel kit è previsto anche il tester per colonnette con passo tipo Volvo 14 x 7/8. I tester sono in acciaio inossidabile e sono progettati per identificare possibili problemi della filettatura delle colonnette come crepe, corrosione, stiramenti e per identificare eventuali deformazioni dei fori di alloggiamento delle colonnette.

Informazioni tecniche



SERBATOIO ACQUA IN PLASTICA

MTXTAN220001

Informazioni tecniche

Capacità 30 lt
Dimensioni: 458, 4mm x 352mm x 379mm.
Peso 2, 07Kg.
Tanica in plastica nera.

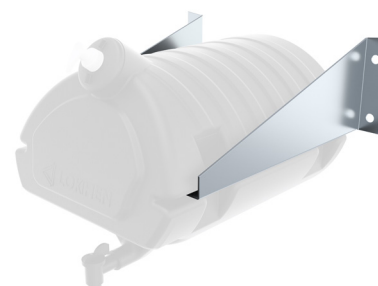


COPPIA STAFFE ZINCATE PER TANICA

MTXTAN220002

Informazioni tecniche

Dimensioni: 414mm x 68mm x 159mm.
Peso 2, 50Kg.



COPPIA ROTOLI CARTA PER MANI 2 VELI IN PURA CELLULOSA

MTXPAP20.00.001

Carta asciugamani in pura cellulosa.
Super resistente, super assorbente e super morbida.
800 strappi.

Informazioni tecniche

800 Strappi
Peso 2, 5 Rg/coppia.
Strati 2.
Singolo strappo 25 cm.
Spessore 24g m2 per strato.



NOTE



